

Modulare Aggregatetechnik

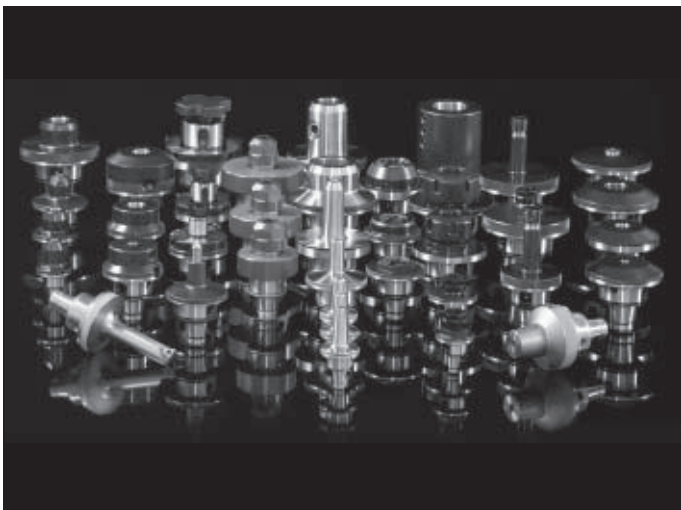
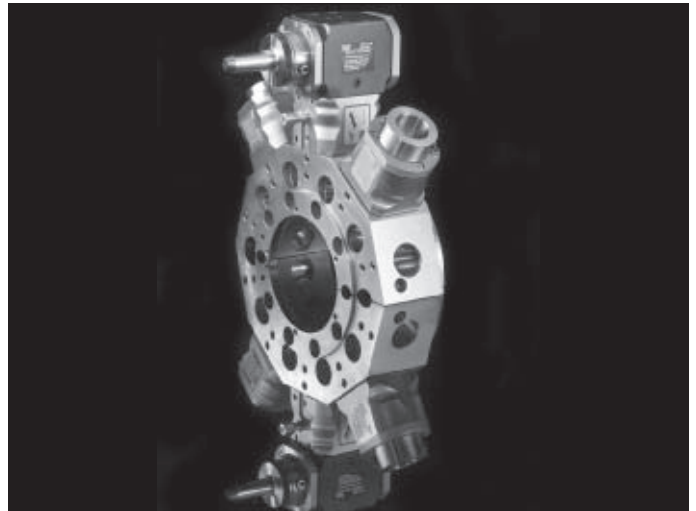
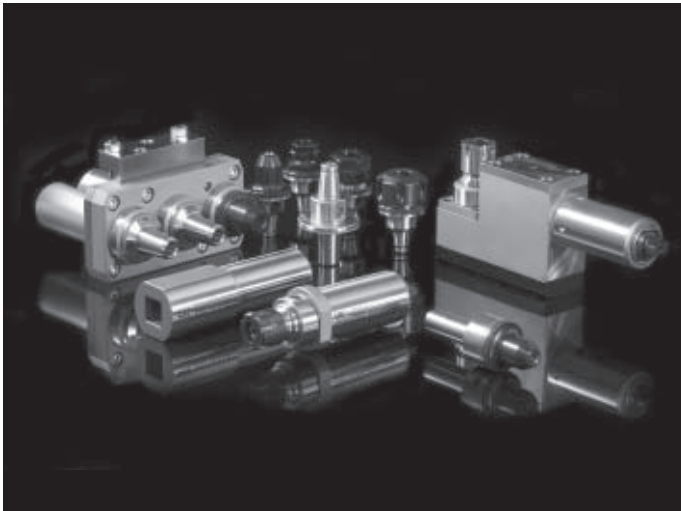
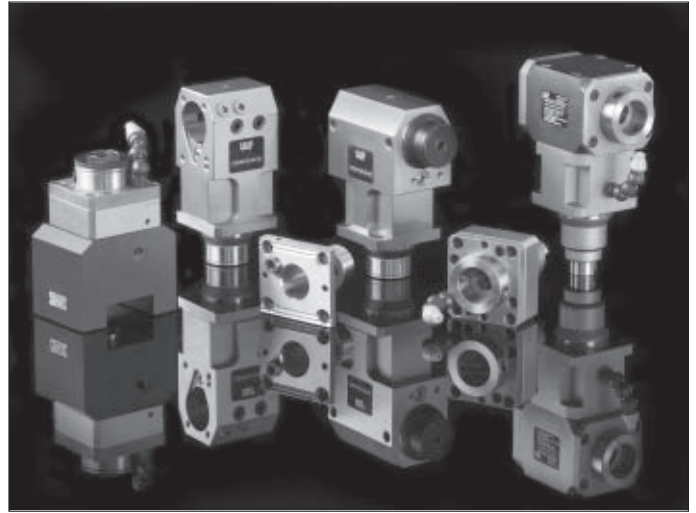
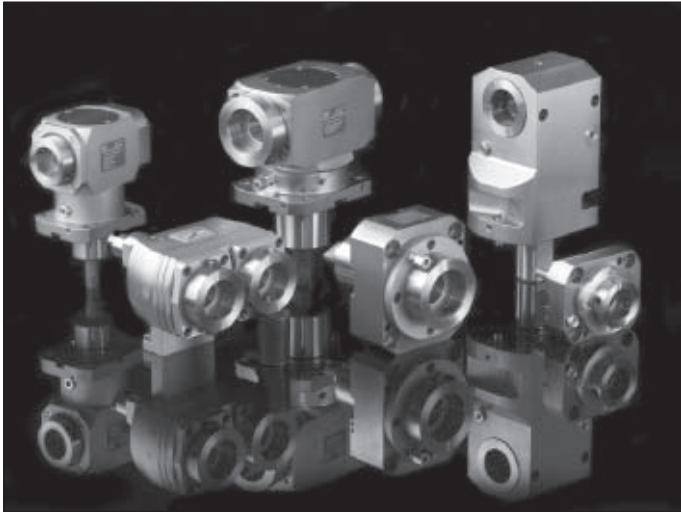
WFB-Adapter

WF
&

Werkzeugtechnik
for professionals



**Katalog
WFB-01**





Sehr geehrter Kunde,

bitte beachten Sie folgende Hinweise:

- Mit diesem Katalog wird die vorherige Ausgabe ungültig
- Technische Änderungen und Preisänderungen behalten wir uns vor
- Bildliche Darstellungen sind unverbindlich
- Für Druckfehler übernehmen wir keine Haftung
- Es gelten ausschließlich unsere allgemeinen Verkaufs- und Lieferbedingungen

Dear Customer,

please note the following points:

- This catalogue invalidates our former edition
- We reserve the right to make technical modifications and to change the price
- Pictorial illustrations are not binding
- We accept not any liability for print mistake
- Only our terms and conditions are valid

Cher client,

veuillez considérer les indications suivantes:

- Ce catalogue annule les précédentes publications
- Nous nous réservons le droit de modification technique ou de prix à tout moment
- Toutes les illustrations sont données à titre d'exemple et ne nous engagent en aucune manière
- Nous ne répondre pas aux fautes d'impression
- Seulement nos conditions de vente et de livraison sont valables

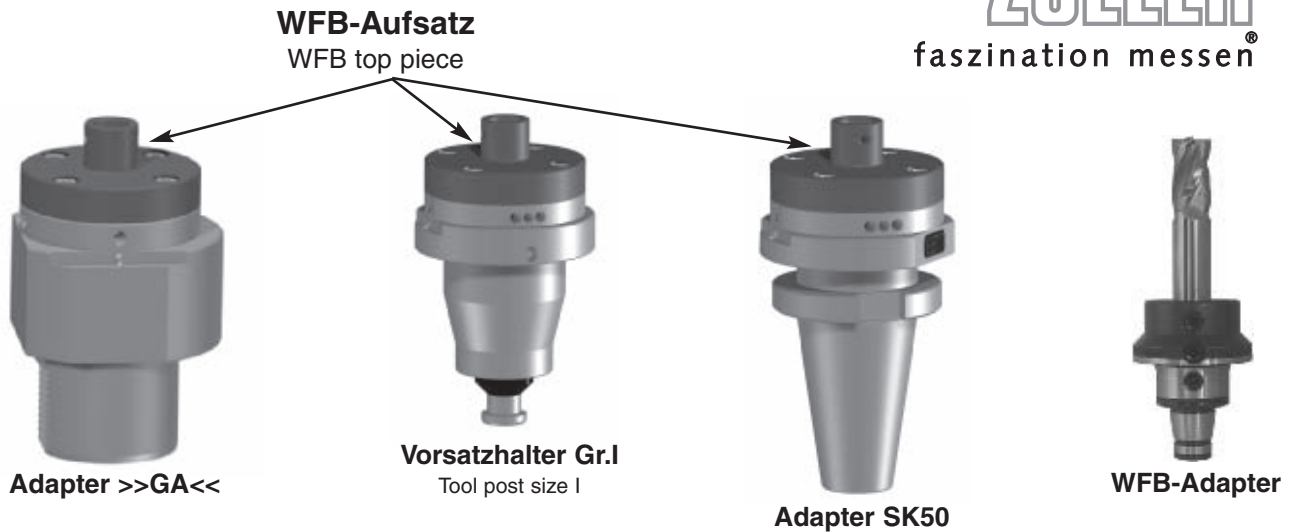
Inhaltsverzeichnis für WFB-Adapter



Table of contents for WFB-adapter

Table des matières pour WFB-adapteur

| | Seite / Page |
|---|--------------|
| WFB - Aufsatz für Zoller Einstell- und Messgeräte WFB - Top piece for Zoller Presetter | 6 |
| WFB - Gebrauch und Wartung der WFB-Schnittstelle WFB - Handling and maintenance for WFB connection | 7 |
| WFB - Produkt-Vorteile der WFB-Schnittstelle / Produktübersicht WFB - Product advantages / Product overview WFB - Vue d'ensemble de produit | 8 - 13 |
| WFB - Grundaufnahmen VDI - DIN 69880 mit IK WFB - Master shanks WFB - Module de base | 14 |
| WFB - Grundaufnahmen HSK - ISO 12164 A + C WFB - Master shanks WFB - Module de base | 15 |
| WFB - Grundaufnahmen SK - DIN 69871 AD/B WFB - Master shanks WFB - Module de base | 16 |
| WFB - Reduzierungen / Verlängerungen WFB - Reductions / Extensions WFB - Réductions / Prolongations | 17 |
| WFB - Weldon für Zylinderschäfte DIN 1835 B WFB - Weldon for parallel shanks WFB - Weldon pour queues cylindriques | 18 - 20 |
| WFB - Whistle Notch für Zylinderschäfte DIN 1835 E WFB - Whistle Notch for parallel shanks WFB - Whistle Notch pour queues cylindriques | 21 - 23 |
| WFB - Schrumpffutter WFB - Shrink fit chucks WFB - Mandrins de frettage | 24 - 27 |
| WFB - Spannzangenfutter 8° Typ ER WFB - Collet chucks 8° type ER WFB - Mandrins porte-pinces 8° type ER | 28 - 29 |
| WFB - Aufsteckfräserdorne mit IKZ und Sägeblattaufnahmen WFB - Milling machine arbors with internal cooling system and tool holders for saw blade WFB - Mandrins porte-fraises avec arrosage central et mandrins pour lame de scie | 30 - 31 |
| WFB - Softsynchro® mit IKZ und Hydro-Dehnspannfutter WFB - Softsynchro® with internal cooling system and Hydraulic expansion chuck WFB - Softsynchro® avec arrosage central et Mandrin hydraulique | 32 - 33 |
| WFB - Drehhalter W-T, Klemmhalter W-T HORN Supermini® und Mini WFB - Turning tool holder W-T, Toolholder W-T HORN Supermini® and Mini WFB - Rotatif porte-outil W-T, Porte-outil W-T HORN Supermini® et Mini | 34 - 35 |
| WFB - Bohrstangenhalter und Kontrolldorne WFB - Boring bar holder and test arbors WFB - Porte-outil pour barres d'alésage et mandrins de contrôle | 36 - 37 |
| WFB - Bohrstangen-Rohlinge und Verschlussstopfen WFB - Boring bar-blanks and closing plug WFB - Barres à l'état brut et bouchon d'étanchéité | 38 |
| Spannzangen System ER / ESX Collets system ER / ESX Pincés de serrage Système ER / ESX | 39 - 41 |
| Allgemeine Verkaufs- und Lieferbedingungen General sales terms and delivery conditions Les conditions de paiement et de livraison | 42 |



| WFB-Aufsatz WFB top piece | Art.-Nr. / Item no. Adapter >>GA<< | Art.-Nr. / Item no. Vorsatzhalter Gr.I / Tool post size I | Art.-Nr. / Item no. Adapter SK50 / ISO 50 |
|------------------------------|---------------------------------------|--|--|
| WFB20-12 | WFB.6120.Y50 | WFB.6020.Y50 | WFB.6320.Y50 |
| WFB24-16 | WFB.6121.Y50 | WFB.6021.Y50 | WFB.6321.Y50 |
| WFB32-20 | WFB.6122.Y50 | WFB.6022.Y50 | WFB.6322.Y50 |
| WFB40-25 | WFB.6123.Y50 | WFB.6023.Y50 | WFB.6323.Y50 |
| WFB50-32 | WFB.6124.Y50 | WFB.6024.Y50 | WFB.6324.Y50 |

- ✓ Hohe Wechselgenauigkeiten (<2µ) und absoluter Formschluss
High changing accuracy (<2µ) and absolute form fit
- ✓ Optimale Kraftübertragung und Steifigkeit durch kompakten Aufbau
Optimum power transmission and rigidity thanks to a compact assembly
- ✓ Flexible Anwendungsmöglichkeiten, wie z. B. Spannzangenfutter, Weldon, Schrumpffutter u. v. a. m.
Flexible application spectrum, e.g. collet chucks, weldon, shrink fit chucks and others
- ✓ Für angetriebene oder feststehende Werkzeuge geeignet
Suitable for driven or stationary tools
- ✓ Einsetzbar in Dreh- und Fräsmaschinen und Bearbeitungszentren
To be used in turning and milling machines and machining centres
- ✓ Einfacher und günstiger Spannmechanismus durch 2 Kegelgewindestifte
Simple and convenient clamping mechanism via 2 threaded taper pins
- ✓ Geringe Rüstzeiten
Reduced setup times
- ✓ Modular aufgebautes System, keine aufwändigen Sonderwerkzeughalter notwendig
Modular designed system, no complex tool holders required

Der WFB-Adapter wird über 2 Kegelgewindestifte im WFB-Aufsatz fixiert und ist somit optimal positioniert.

The WFB-Adapter will be fixed in the WFB top piece via 2 threaded taper pins and is thus optimally positioned.

Durch die 100%-ige Einstellbarkeit der Adaptersysteme auf einem ZOLLER Einstell- und Messgerät reduziert sich die Maschinenrüstzeit nahezu gegen null. Teurer Maschinenstillstand kann somit vermieden werden.

Thanks to the excellent adjustability of the adapter systems on ZOLLER tool presetter and measuring machines setup times are reduced towards zero thus avoiding expensive machine downtimes.

Gebrauch und Wartung der WFB-Schnittstelle



Handling and maintenance for WFB connection

Manutention et maintenance pour WFB connexion

Hinweis zur Befestigung

Zunächst einen Kegelgewindestift anziehen, dabei 1-2 mal lösen und wieder anziehen. Dadurch wird eine optimale Positionierung der Bauteile erreicht. Der 2. Kegelgewindestift wird nun ebenfalls (wie oben angeführt) angezogen. Empfohlene Drehmomente entnehmen Sie der unteren Tabelle.

Advice for fixing

First tighten one threaded taper pin, in doing so 1 or 2 times unscrew and tighten again. Thereby you get an optimum positioning of the components. The second threaded taper pin you will thighten with the same method. Recommended locking torque see in the lower table.

Pflege und Wartung

Die Oberflächen der Planflächen, der Kegelbohrung und Kegelzapfen sind vor Gebrauch zu reinigen und mit einem Öl-Schmierfilm zu versehen. Um eine optimale Befestigung und Lösbarkeit der Kegelgewindestifte zu erreichen, wird empfohlen die Kegelgewindestifte mit z.B. Molykote 1000 oder einer ähnlichen Heiss-Schraubenpaste zu behandeln.

Support and maintenance

The surface of the face, the cone drill and cone pin must be cleaning and lubricate with oil before using. To reach an optimum fixing and resolvability of the threaded taper pins, are recommended to use for example Molykote 1000 or something similar.

Empfohlene Anzugsdrehmomente

Recommended locking torque / Retenue couple

| Größe | Kegelgewindestifte | Anzugs-Drehmoment |
|----------|--------------------|-------------------|
| WFB20-12 | M6 x 1 / Torx T15 | 4 Nm |
| WFB24-16 | M8 x 1 / Torx T25 | 10 Nm |
| WFB32-20 | M10 x 1 | 20 Nm |
| WFB40-25 | M12 x 1 | 25 Nm |
| WFB50-32 | M14 x 1 | 30 Nm |

Empfohlene Anzugsdrehmomente beim Einsatz von Kontrolldornen

Recommended locking torque when running test arbors / Retenue couple à l'usage de Mandrins de contrôle

| Größe | Kegelgewindestifte | Anzugs-Drehmoment |
|----------|--------------------|-------------------|
| WFB20-12 | M6 x 1 / Torx T15 | 4 Nm |
| WFB24-16 | M8 x 1 / Torx T25 | 5 Nm |
| WFB32-20 | M10 x 1 | 10 Nm |
| WFB40-25 | M12 x 1 | 10 Nm |
| WFB50-32 | M14 x 1 | 15 Nm |

F l e x i b e l

Spannzange, Weldon, Schrumpffutter, um nur die wichtigsten zu nennen, können alle in einen Grundhalter eingesetzt werden. Die Handhabung ist einfach und praxisgerecht.

P r ä z i s e

Die Kegel/Plananlage mit zylindrischer Abstützung gewährleistet höchste Genauigkeit (2μ) und absoluten Formschluß.



K o m p a k t

Der extrem kompakte Aufbau gewährleistet eine optimale Kraftübertragung und Systemsteifigkeit. Daraus resultieren höhere Werkstückgenauigkeiten und verbesserte Produktivität.

Orientierte Schneidenlage

Auf Umschlag $< 10 \mu$

R e i n i g u n g

Einfach, da überall leicht zugänglich.

U n i v e r s e l l

Sowohl für angetriebene als auch für feststehende Werkzeuge, sowie auf Fräsmaschinen und BAZ einsetzbar.

S c h n e l l

Durch den Einsatz von Werkzeugen, die parallel zur Maschinenlaufzeit voreingestellt werden, reduziert sich die Maschinenrüstzeit nahezu auf Null. Teure Maschinenstillstandzeiten werden vermieden.



S c h r u m p f e n

Nach vorne und nach innen möglich.

S p a n n m e c h a n i s m u s

Äußerst günstig durch 2 Kegeltgewindestifte.

W i r t s c h a f t l i c h

Sie benötigen weniger aufwändige, teure Sonderwerkzeughalter, die Werkzeugstandzeiten verlängern sich erheblich. Die Folge ist die deutliche Minimierung Ihrer Gesamtwerkzeugkosten. Mit dem **WFB-System** helfen wir Ihnen Ihre Drehmaschine künftig wirklich wirtschaftlich einzusetzen, und teure Nebenzeiten einzusparen.

Das neue modulare **WFB-System von W&F** eröffnet Ihnen hinsichtlich der Präzision und der Flexibilität völlig neue Dimensionen in der Fertigungstechnik.

Product advantages of WFB connection

F l e x i b e l

Collet, Weldon, shrink fit holder, etc., can be used in all master shanks. Easy and safe to handle.

P r e c i s e

The taper/planned assets with cylindrical support guarantees highest precision (2 μ) and completely form fit.



C o m p a c t

The extrem compact construction guarantees an optimum load transmission and system rigidity. Out of it follow workpiece in higher precision and revised productivity.

Optimized position of cutting edge

Turnover < 10 μ

C l e a n i n g

Simple because of good accessible.

Product advantages of WFB connection

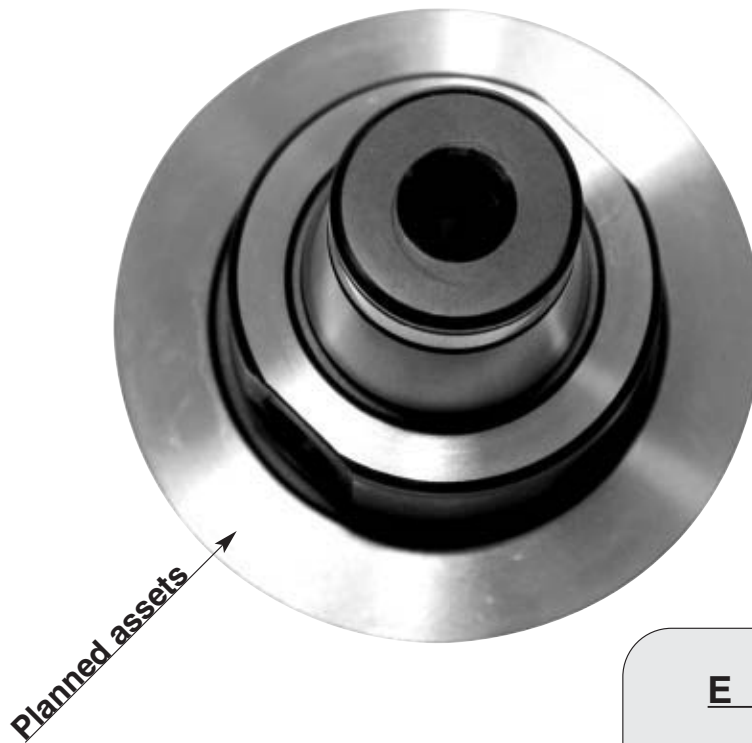


U n i v e r s a l

Applicable in driven and static tool holder, as well as on milling machine and machining center.

Q u i c k

Pre-setting of tools can be effected out of the machine. Setting-up time will be nearly zero. Expensive machine dead time will be avoided.



S h r i n k i n g

Forward and inward possible.

E c o n o m i c a l

You need less expensive special tool holders and the tool life will be extended. So you get a minimization of complete costs of tools. With the **WFB-system** we help you to use your turning machine profitable in the future and to save expensive non-productive time.

G r i p p i n g m e c h a n i s m

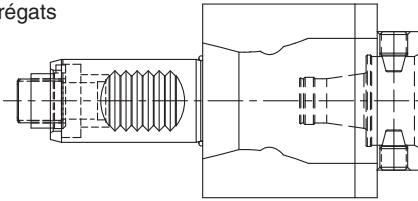
Exceedingly favorable through 2 threaded taper pins.

The new modular **WFB-system from W&F** enable you with precision and flexibility new dimensions in the production technology.

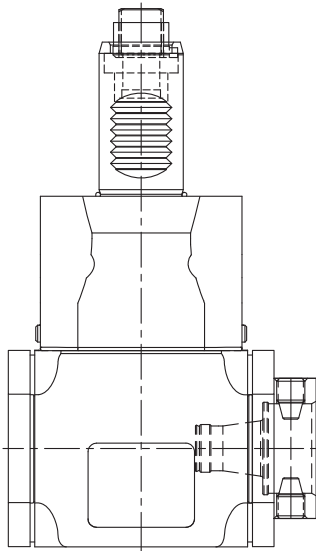
WFB - Produktübersicht (Auszug)

WFB - Product overview / WFB - Vue d'ensemble de produit

WFB - Aggregate
 WFB - Aggregates
 WFB - Agrégats

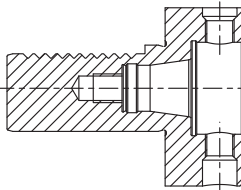


Axial

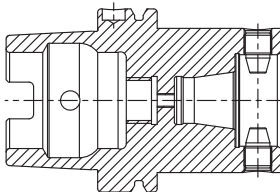


Radial

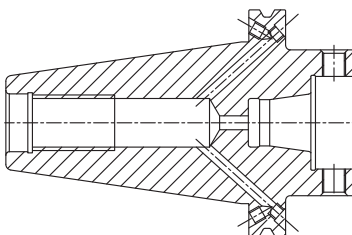
WFB - Grundaufnahmen
 WFB - Master shanks
 WFB - Module de base



VDI / 69880

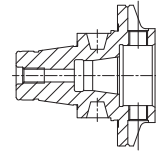


ISO 12164 - HSK Form A+C

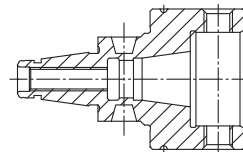


DIN 69871 AD/B

WFB - Reduzierungen
 WFB - Reductions
 WFB - Réductions

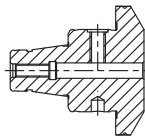


WFB - Verlängerungen
 WFB - Extensions
 WFB - Prolongations

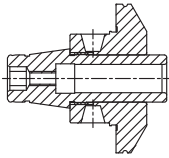


WFB - Produktübersicht (Auszug)

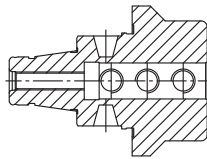
WFB - Product overview / WFB - Vue d'ensemble de produit



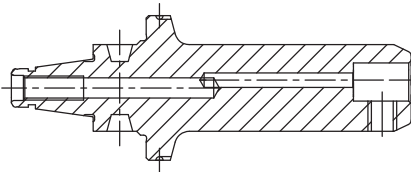
WFB - Weldon / Whistle Notch für Zylinderschäfte DIN 1835 B / E
WFB - Weldon / Whistle Notch for parallel shanks
WFB - Weldon / Whistle Notch pour queues cylindriques



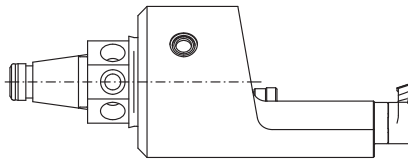
WFB - Schrumpffutter
WFB - Shrink fit chucks
WFB - Mandrins de frettage



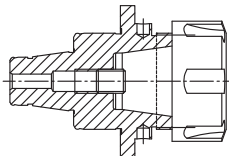
WFB - Bohrstangenhalter
WFB - Boring bar holder
WFB - Porte-outil pour barres d'alésage



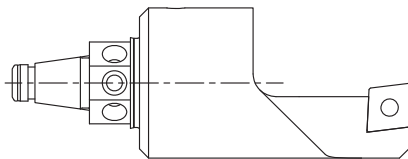
WFB - Klemmhalter W-T HORN Supermini® mit IKZ
WFB - Toolholder W-T HORN Supermini® with internal cooling system
WFB - Porte-outil W-T HORN Supermini® avec arrosage central



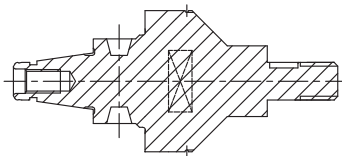
WFB - Klemmhalter W-T HORN Mini mit IKZ
WFB - Toolholder W-T HORN Mini with internal cooling system
WFB - Porte-outil W-T HORN Mini avec arrosage central



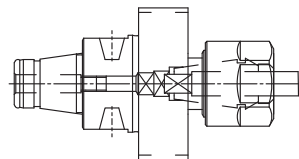
WFB - Spannzangenfutter 8° Typ ER
WFB - Collet chucks 8° type ER
WFB - Mandrins porte-pinces 8° type ER



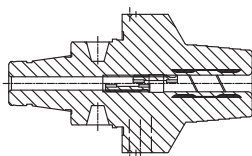
WFB - Drehhalter W-T mit IKZ
WFB - Turning tool holder W-T with internal cooling system
WFB - Rotatif porte-outil W-T avec arrosage central



WFB - Sägeblattaufnahmen
WFB - Tool holders for saw blade
WFB - Mandrins pour lame de scie



WFB - Softsynchro® mit IKZ
WFB - Softsynchro® with internal cooling system
WFB - Softsynchro® avec arrosage central

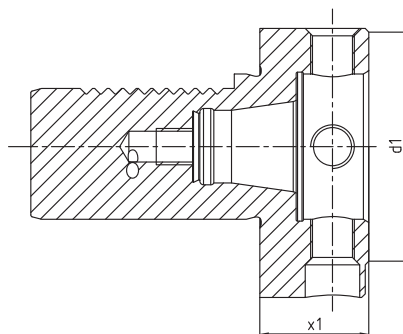
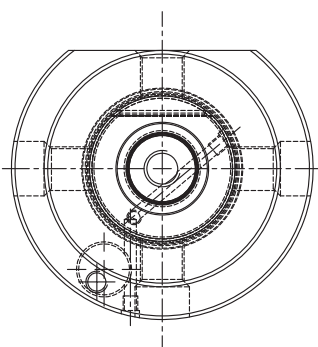


WFB - Hydro-Dehnspannfutter
WFB - Hydraulic expansion chuck
WFB - Mandrin hydraulique

WFB - Master shanks
WFB - Module de base
VDI
 DIN 69880
 mit IK

Verwendung: Zum Spannen von WFB-Adapttern
Lieferumfang: Mit zwei eingebauten Kegelgewindestiften

Application: For clamping WFB-Adapter
Scope of supply: With two built-in threaded taper pins

Application: Pour montage de WFB-Adaptateur
Livraison: Compris deux vis coniques filetées


| VDI | Größe Size Grandeur | d ₁ | x ₁ | Bestell-Nr. Order no / N° de Cde. |
|-----|---------------------------|----------------|----------------|--------------------------------------|
| 30 | WFB20-12 | 30 | 28 | WFB.020.V30 |
| 30 | WFB24-16 | 40 | 28 | WFB.024.V30 |
| 30 | WFB32-20 | 50 | 28 | WFB.032.V30 |
| 40 | WFB32-20 | 50 | 30 | WFB.032.V40 |
| 40 | WFB40-25 | 63 | 30 | WFB.040.V40 |
| 50 | WFB40-25 | 63 | 30 | WFB.040.V50 |
| 50 | WFB50-32 | 75 | 35 | WFB.050.V50 |

WFB - Kegelgewindestifte
 Threaded taper pins / Vis coniques filetées

| Für Größe For Size Pour Grandeur | Bestell-Nr. Order no. N° de Cde. |
|--|--|
| WFB20-12 | WFS.M6x1.TORX |
| WFB24-16 | WFS.M8x1.TORX |
| WFB32-20 | WFS.M10x1 |
| WFB40-25 | WFS.M12x1 |
| WFB50-32 | WFS.M14x1 |


Torx-Schlüssel
 Torx-key / Torx clés

| Für Größe For Size Pour Grandeur | Bestell-Nr. Order no. N° de Cde. |
|--|--|
| WFB20-12 | AG.SST.T15.001 |
| WFB24-16 | AG.SST.T25.001 |


 Drehmoment-Schraubendreher auf Anfrage lieferbar!
 Torque screwdriver on request available!
 Tournevis dynamométrique disponible sur demande!

WFB - Grundaufnahmen / Voreinstelladapter

WG 35

WF

WERKZEUGTECHNIK

WFB - Master shanks

WFB - Module de base

Verwendung: Zum Spannen von WFB-Adapttern

Lieferumfang: Mit zwei eingebauten Kegelgewindestiften

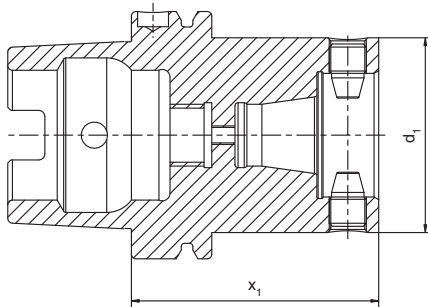
Application: For clamping WFB-Adapter

Scope of supply: With two built-in threaded taper pins

Application: Pour montage de WFB-Adaptateur

Livraison: Compris deux vis coniques filetées

HSK
ISO 12164
A + C



| HSK | Größe Size Grandeur | d ₁ | x ₁ | Bestell-Nr. Order no / N° de Cde. |
|-----|---------------------------|----------------|----------------|--------------------------------------|
| 63 | WFB20-12 | 30 | 55 | WFB.020.H63 |
| 63 | WFB24-16 | 40 | 65 | WFB.024.H63 |
| 63 | WFB32-20 | 50 | 75 | WFB.032.H63 |
| 63 | WFB40-25 | 63 | 80 | WFB.040.H63 |
| 80 | WFB40-25 | 63 | 80 | WFB.040.H80 |
| 100 | WFB40-25 | 63 | 90 | WFB.040.H100 |
| 100 | WFB50-32 | 75 | 90 | WFB.050.H100 |

WFB - Kegelgewindestifte

Threaded taper pins / Vis coniques filetées

| Für Größe For Size Pour Grandeur | Bestell-Nr. Order no. N° de Cde. |
|--|--|
| WFB20-12 | WFS.M6x1.TORX |
| WFB24-16 | WFS.M8x1.TORX |
| WFB32-20 | WFS.M10x1 |
| WFB40-25 | WFS.M12x1 |
| WFB50-32 | WFS.M14x1 |



Kühlmittelübergabeeinheit

Coolant supply unit / Unite de transmission pour lubrification par le centre

WG 80

| Für HSK For HSK Pour HSK | Gewinde Screw thread Filetage | Bestell-Nr. Order no. N° de Cde. |
|--------------------------------|-------------------------------------|--|
| 63 | M18 x 1,0 | 63A.999.M18 |
| 80 | M20 x 1,5 | 80A.999.M20 |
| 100 | M24 x 1,5 | 100A.999.M24 |

Schlüssel für Kühlmittelübergabeeinheit

Key for coolant supply unit / Clé pour unite de transmission pour lubrifiant

WG 80

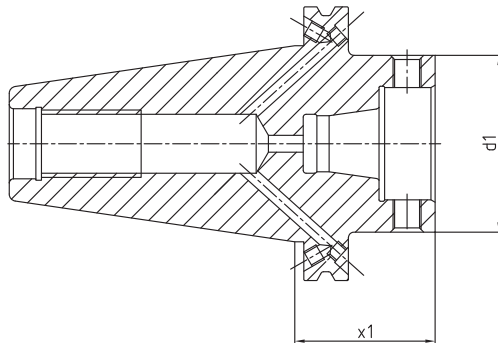
| Für HSK For HSK Pour HSK | Bestell-Nr. Order no. N° de Cde. |
|--------------------------------|--|
| 63 | 63A.999.004 |
| 80 | 80A.999.005 |
| 100 | 100A.999.006 |

WFB - Master shanks
WFB - Module de base

Verwendung: Zum Spannen von WFB-Adapttern
Lieferumfang: Mit zwei eingebauten Kegelgewindestiften

Application: For clamping WFB-Adapter
Scope of supply: With two built-in tapered pins

Application: Pour montage de WFB-Adaptateur
Livraison: Compris deux vis coniques filetées

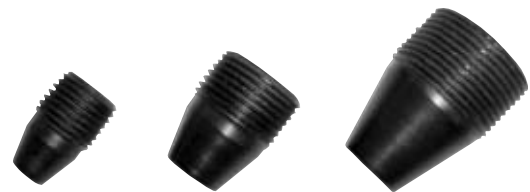


| SK | Größe Size Grandeur | d ₁ | x ₁ | Bestell-Nr. Order no / N° de Cde. |
|----|---------------------------|----------------|----------------|--------------------------------------|
| 40 | WFB20-12 | 30 | 40 | WFB.020.S40 |
| 40 | WFB32-20 | 50 | 40 | WFB.032.S40 |
| 40 | WFB40-25 | 63 | 50 | WFB.040.S40 |
| 50 | WFB24-16 | 40 | 40 | WFB.024.S50 |
| 50 | WFB32-20 | 50 | 40 | WFB.032.S50 |
| 50 | WFB40-25 | 63 | 50 | WFB.040.S50 |
| 50 | WFB50-32 | 75 | 50 | WFB.050.S50 |

WFB - Kegelgewindestifte

Threaded taper pins / Vis coniques filetées

| Für Größe For Size Pour Grandeur | Bestell-Nr. Order no. N° de Cde. |
|--|--|
| WFB20-12 | WFS.M6x1.TORX |
| WFB24-16 | WFS.M8x1.TORX |
| WFB32-20 | WFS.M10x1 |
| WFB40-25 | WFS.M12x1 |
| WFB50-32 | WFS.M14x1 |



Torx-Schlüssel

Torx-key / Torx clés

| Für Größe For Size Pour Grandeur | Bestell-Nr. Order no. N° de Cde. |
|--|--|
| WFB20-12 | AG.SST.T15.001 |
| WFB24-16 | AG.SST.T25.001 |



Drehmoment-Schraubendreher auf Anfrage lieferbar!
 Torque screwdriver on request available!
 Tournevis dynamométrique disponible sur demande!

WFB - Reduzierungen / Verlängerungen

WG 35



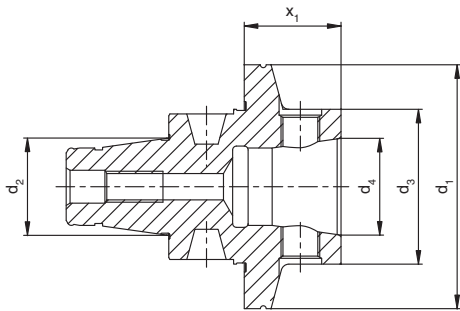
WFB - Reductions / Extensions

WFB - Réductions / Prolongations

Lieferumfang: Mit zwei eingebauten Kegelgewindestiften

Scope of supply: With two built-in threaded taper pins

Livraison: Compris deux vis coniques filetées



| Größe Size Grandeur | d_1 | d_2 | d_3 | d_4 | x_1 | Bestell-Nr. Order no / N° de Cde. |
|---------------------------|-------|-------|-------|-------|-------|--------------------------------------|
| Reduzierung WFB40:WFB32 | 63 | 25 | 50 | 20 | 35 | WFB.R40.B32 |
| Reduzierung WFB50:WFB32 | 75 | 32 | 50 | 20 | 20 | WFB.R50.R32 |
| Verlängerung WFB20:WFB20 | 30 | 12 | 30 | 12 | 20 | WFB.V20.020 |

WFB - Weldon for parallel shanks
WFB - Weldon pour queues cylindriques

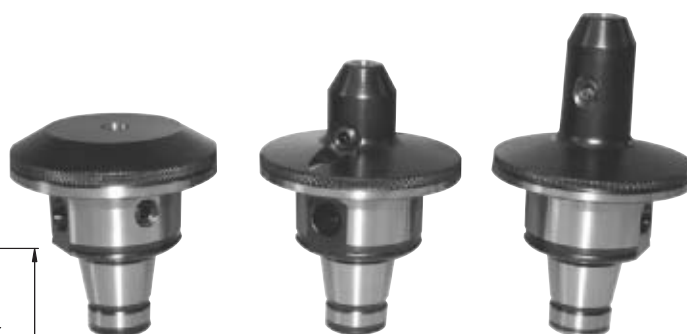
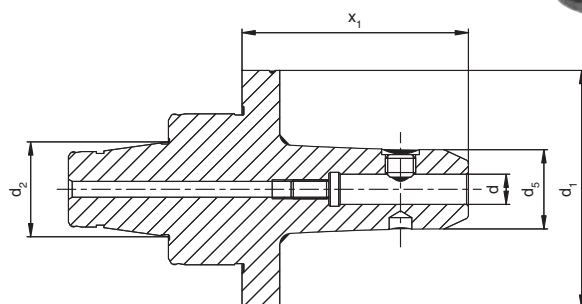
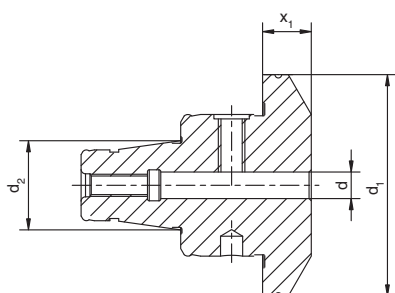
Verwendung: Zum Spannen von Werkzeugen mit Zylinderschaft DIN 1835 Form B
Lieferumfang: Mit eingebauter Spanschraube, ab Ø 25 mit zwei Spanschrauben

Application: For clamping tools with parallel shank DIN 1835 form B

Scope of supply: Weldon end mill adaptor incl. locking screw

Application: Pour montage d'outils à queue cylindrique DIN 1835 forme B

Livraison: Mandrin à pinces Weldon compris vis de serrage



| Größe | | | | | | Bestell-Nr. |
|-----------------|----|----------------|----------------|----------------|----------------|-----------------------|
| Size | d | x ₁ | d ₁ | d ₂ | d ₅ | Order no / N° de Cde. |
| Grandeur | | | | | | |
| WFB20-12 | 3 | 25,0 | 29 | 12 | 12 | WFB.203.025K |
| WFB20-12 | 6 | 27,0 | 29 | 12 | 17 | WFB.206.027K |
| WFB20-12 | 6 | 27,0 | 30 | 12 | 15 | WFB.206.027T |
| WFB20-12 | 6 | 42,5 | 30 | 12 | 25 | WFB.206.043T |
| WFB20-12 | 8 | 27,0 | 29 | 12 | 21 | WFB.208.027K |
| WFB20-12 | 8 | 27,0 | 30 | 12 | 21 | WFB.208.027T |
| WFB20-12 | 8 | 42,5 | 30 | 12 | 25 | WFB.208.043T |
| WFB20-12 | 10 | 37,0 | 29 | 12 | 24 | WFB.210.037K |
| WFB20-12 | 10 | 37,0 | 30 | 12 | 24 | WFB.210.037T |
| WFB20-12 | 10 | 42,5 | 30 | 12 | 25 | WFB.210.043T |
| WFB24-16 | 6 | 14,0 | 40 | 16 | 11 | WFB.246.014T |
| WFB24-16 | 6 | 27,0 | 40 | 16 | 17 | WFB.246.027T |
| WFB24-16 | 8 | 27,0 | 40 | 16 | 21 | WFB.248.027T |
| WFB24-16 | 10 | 15,0 | 40 | 16 | 17 | WFB.241.015T |
| WFB24-16 | 10 | 25,0 | 40 | 16 | 24 | WFB.241.025T |
| WFB24-16 | 12 | 30,0 | 40 | 16 | 27 | WFB.241.230T |
| WFB32-20 | 4 | 28,0 | 50 | 20 | 14 | WFB.304.028 |
| WFB32-20 | 6 | 11,0 | 50 | 20 | - | WFB.306.011 |
| WFB32-20 | 6 | 28,0 | 50 | 20 | 17 | WFB.306.028T |
| WFB32-20 | 6 | 40,0 | 50 | 20 | 17 | WFB.306.040 |
| WFB32-20 | 6 | 60,0 | 50 | 20 | 17 | WFB.306.060 |

WFB - Weldon for parallel shanks
WFB - Weldon pour queues cylindriques

| Größe Size Grandeur | d | x ₁ | d ₁ | d ₂ | d ₅ | Bestell-Nr. Order no / N° de Cde. |
|---------------------------|----|----------------|----------------|----------------|----------------|--------------------------------------|
| WFB32-20 | 8 | 11,0 | 50 | 20 | - | WFB.308.011 |
| WFB32-20 | 8 | 28,0 | 50 | 20 | 21 | WFB.308.028T |
| WFB32-20 | 8 | 40,0 | 50 | 20 | 21 | WFB.308.040 |
| WFB32-20 | 8 | 60,0 | 50 | 20 | 21 | WFB.308.060 |
| WFB32-20 | 10 | 11,0 | 50 | 20 | - | WFB.310.011 |
| WFB32-20 | 10 | 25,0 | 50 | 20 | 24 | WFB.310.025T |
| WFB32-20 | 10 | 35,0 | 50 | 20 | 24 | WFB.310.035 |
| WFB32-20 | 10 | 60,0 | 50 | 20 | 24 | WFB.310.060 |
| WFB32-20 | 12 | 14,0 | 50 | 20 | 27 | WFB.312.014T |
| WFB32-20 | 12 | 15,0 | 50 | 20 | - | WFB.312.015 |
| WFB32-20 | 12 | 35,0 | 50 | 20 | 27 | WFB.312.035 |
| WFB32-20 | 12 | 60,0 | 50 | 20 | 27 | WFB.312.060 |
| WFB32-20 | 14 | 31,0 | 50 | 20 | - | WFB.314.031 |
| WFB32-20 | 14 | 60,0 | 50 | 20 | 29 | WFB.314.060 |
| WFB32-20 | 16 | 44,0 | 50 | 20 | - | WFB.316.044 |
| WFB32-20 | 16 | 60,0 | 50 | 20 | 35 | WFB.316.060 |
| WFB32-20 | 18 | 44,0 | 50 | 20 | - | WFB.318.044 |
| WFB32-20 | 18 | 60,0 | 50 | 20 | 35 | WFB.318.060 |
| WFB32-20 | 20 | 47,0 | 50 | 20 | - | WFB.320.047 |
| WFB32-20 | 20 | 60,0 | 50 | 20 | 39 | WFB.320.060 |
| WFB32-20 | 25 | 60,0 | 50 | 20 | 47 | WFB.325.060 |
| WFB40-25 | 4 | 45,0 | 63 | 25 | 14 | WFB.404.045 |
| WFB40-25 | 6 | 13,0 | 63 | 25 | - | WFB.406.013 |
| WFB40-25 | 6 | 60,0 | 63 | 25 | 17 | WFB.406.060 |
| WFB40-25 | 8 | 13,0 | 63 | 25 | - | WFB.408.013 |
| WFB40-25 | 8 | 60,0 | 63 | 25 | 21 | WFB.408.060 |
| WFB40-25 | 10 | 12,0 | 63 | 25 | - | WFB.410.012 |
| WFB40-25 | 10 | 60,0 | 63 | 25 | 24 | WFB.410.060 |
| WFB40-25 | 12 | 14,5 | 63 | 25 | - | WFB.412.014 |
| WFB40-25 | 12 | 60,0 | 63 | 25 | 27 | WFB.412.060 |
| WFB40-25 | 14 | 14,5 | 63 | 25 | - | WFB.414.014 |
| WFB40-25 | 14 | 60,0 | 63 | 25 | 29 | WFB.414.060 |
| WFB40-25 | 16 | 34,0 | 63 | 25 | - | WFB.416.034 |
| WFB40-25 | 16 | 60,0 | 63 | 25 | 33 | WFB.416.060 |
| WFB40-25 | 18 | 34,0 | 63 | 25 | - | WFB.418.034 |
| WFB40-25 | 18 | 60,0 | 63 | 25 | 35 | WFB.418.060 |
| WFB40-25 | 20 | 36,0 | 63 | 25 | - | WFB.420.036 |
| WFB40-25 | 20 | 60,0 | 63 | 25 | 39 | WFB.420.060 |
| WFB40-25 | 25 | 60,0 | 63 | 25 | 47 | WFB.425.060 |
| WFB50-32 | 3 | 35,0 | 75 | 32 | 12 | WFB.503.035 |
| WFB50-32 | 6 | 13,0 | 75 | 32 | - | WFB.506.013 |
| WFB50-32 | 6 | 35,0 | 75 | 32 | 17 | WFB.506.035 |
| WFB50-32 | 6 | 60,0 | 75 | 32 | 17 | WFB.506.060 |
| WFB50-32 | 8 | 13,0 | 75 | 32 | - | WFB.508.013 |
| WFB50-32 | 8 | 35,0 | 75 | 32 | 21 | WFB.508.035 |
| WFB50-32 | 8 | 60,0 | 75 | 32 | 21 | WFB.508.060 |

WFB - Weldon for parallel shanks
WFB - Weldon pour queues cylindriques

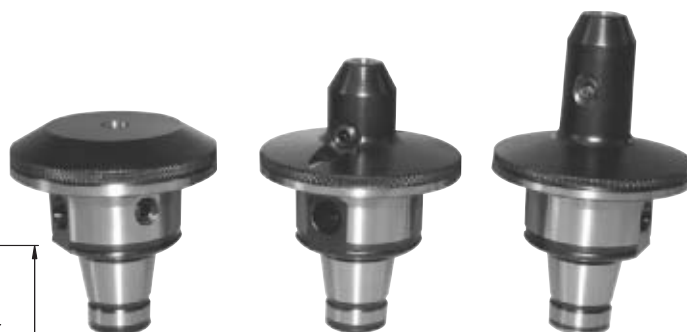
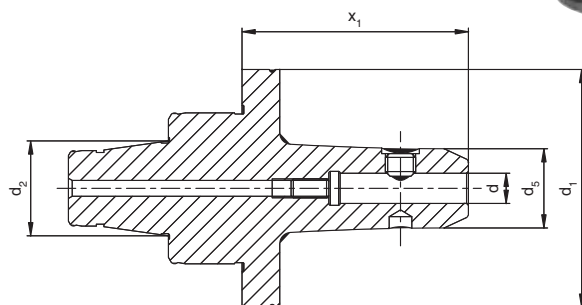
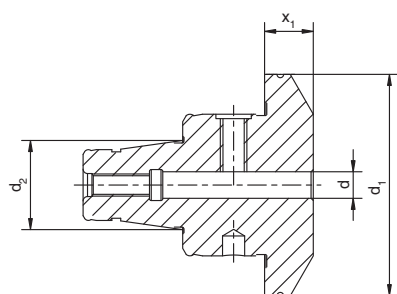
Verwendung: Zum Spannen von Werkzeugen mit Zylinderschaft DIN 1835 Form B
Lieferumfang: Mit eingebauter Spanschraube, ab Ø 25 mit zwei Spanschrauben

Application: For clamping tools with parallel shank DIN 1835 form B

Scope of supply: Weldon end mill adaptor incl. locking screw

Application: Pour montage d'outils à queue cylindrique DIN 1835 forme B

Livraison: Mandrin à pinces Weldon compris vis de serrage



| Größe | | | | | | Bestell-Nr. |
|----------|----|----------------|----------------|----------------|----------------|-----------------------|
| Size | d | x ₁ | d ₁ | d ₂ | d ₅ | Order no / N° de Cde. |
| Grandeur | | | | | | |
| WFB50-32 | 10 | 13,0 | 75 | 32 | - | WFB.510.013 |
| WFB50-32 | 10 | 35,0 | 75 | 32 | 24 | WFB.510.035 |
| WFB50-32 | 10 | 60,0 | 75 | 32 | 24 | WFB.510.060 |
| WFB50-32 | 12 | 15,0 | 75 | 32 | - | WFB.512.015 |
| WFB50-32 | 12 | 35,0 | 75 | 32 | 27 | WFB.512.035 |
| WFB50-32 | 12 | 60,0 | 75 | 32 | 27 | WFB.512.060 |
| WFB50-32 | 14 | 15,0 | 75 | 32 | - | WFB.514.015 |
| WFB50-32 | 14 | 35,0 | 75 | 32 | 29 | WFB.514.035 |
| WFB50-32 | 14 | 60,0 | 75 | 32 | 29 | WFB.514.060 |
| WFB50-32 | 16 | 15,0 | 75 | 32 | - | WFB.516.015 |
| WFB50-32 | 16 | 35,0 | 75 | 32 | 33 | WFB.516.035 |
| WFB50-32 | 16 | 60,0 | 75 | 32 | 33 | WFB.516.060 |
| WFB50-32 | 18 | 15,0 | 75 | 32 | - | WFB.518.015 |
| WFB50-32 | 18 | 35,0 | 75 | 32 | 35 | WFB.518.035 |
| WFB50-32 | 18 | 60,0 | 75 | 32 | 35 | WFB.518.060 |
| WFB50-32 | 20 | 15,0 | 75 | 32 | - | WFB.520.015 |
| WFB50-32 | 20 | 35,0 | 75 | 32 | 39 | WFB.520.035 |
| WFB50-32 | 20 | 60,0 | 75 | 32 | 39 | WFB.520.060 |
| WFB50-32 | 25 | 39,0 | 75 | 32 | 47 | WFB.525.039 |
| WFB50-32 | 25 | 80,0 | 75 | 32 | 47 | WFB.525.080 |
| WFB50-32 | 32 | 65,0 | 75 | 32 | 57 | WFB.532.065 |

WFB - WN für Zylinderschäfte DIN 1835 E

WG 35



WFB - Whistle Notch for parallel shanks

WFB - Whistle Notch pour queues cylindriques

Verwendung: Zum Spannen von Werkzeugen mit Zylinderschaft DIN 1835 Form E

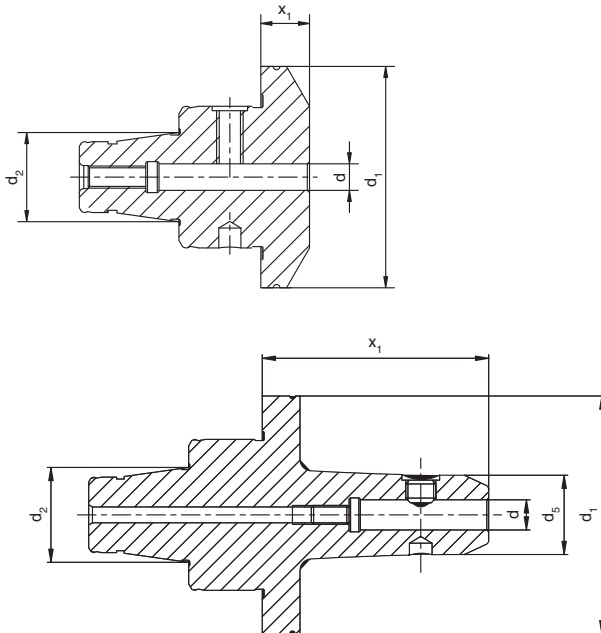
Lieferumfang: Mit eingebauter Spann- und Anschlagschraube, ab Ø 25 mit zwei Spannschrauben

Application: For clamping tools with parallel shank DIN 1835 form E

Scope of supply: Weldon end mill adaptor incl. locking screw and adjusting screw

Application: Pour montage d'outils à queue cylindrique DIN 1835 forme E

Livraison: Mandrin à pinces Weldon compris vis de serrage et vis de réglage



| Größe | | | | | | Bestell-Nr. |
|-----------------|----|----------------|----------------|----------------|----------------|-----------------------|
| Size | d | x ₁ | d ₁ | d ₂ | d ₅ | Order no / N° de Cde. |
| Grandeur | | | | | | |
| WFB20-12 | 3 | 25,0 | 29 | 12 | 12 | WFB.203.125K |
| WFB20-12 | 6 | 27,0 | 29 | 12 | 17 | WFB.206.127K |
| WFB20-12 | 6 | 27,0 | 30 | 12 | 15 | WFB.206.127T |
| WFB20-12 | 6 | 42,5 | 30 | 12 | 25 | WFB.206.143T |
| WFB20-12 | 8 | 27,0 | 29 | 12 | 21 | WFB.208.127K |
| WFB20-12 | 8 | 27,0 | 30 | 12 | 21 | WFB.208.127T |
| WFB20-12 | 8 | 42,5 | 30 | 12 | 25 | WFB.208.143T |
| WFB20-12 | 10 | 37,0 | 29 | 12 | 24 | WFB.210.137K |
| WFB20-12 | 10 | 37,0 | 30 | 12 | 24 | WFB.210.137T |
| WFB20-12 | 10 | 42,5 | 30 | 12 | 25 | WFB.210.143T |
| WFB24-16 | 6 | 14,0 | 40 | 16 | 11 | WFB.246.114T |
| WFB24-16 | 6 | 27,0 | 40 | 16 | 17 | WFB.246.127T |
| WFB24-16 | 8 | 27,0 | 40 | 16 | 21 | WFB.248.127T |
| WFB24-16 | 10 | 15,0 | 40 | 16 | 17 | WFB.241.115T |
| WFB24-16 | 10 | 25,0 | 40 | 16 | 24 | WFB.241.125T |
| WFB24-16 | 12 | 30,0 | 40 | 16 | 27 | WFB.241.330T |
| WFB32-20 | 4 | 28,0 | 50 | 20 | 14 | WFB.304.128 |
| WFB32-20 | 6 | 11,0 | 50 | 20 | - | WFB.306.111 |
| WFB32-20 | 6 | 28,0 | 50 | 20 | 17 | WFB.306.128T |
| WFB32-20 | 6 | 40,0 | 50 | 20 | 17 | WFB.306.140 |
| WFB32-20 | 6 | 60,0 | 50 | 20 | 17 | WFB.306.160 |

WFB - Whistle Notch for parallel shanks
WFB - Whistle Notch pour queues cylindriques

| Größe Size Grandeur | d | x ₁ | d ₁ | d ₂ | d ₅ | Bestell-Nr. Order no / N° de Cde. |
|---------------------------|----|----------------|----------------|----------------|----------------|--------------------------------------|
| WFB32-20 | 8 | 11,0 | 50 | 20 | - | WFB.308.111 |
| WFB32-20 | 8 | 28,0 | 50 | 20 | 21 | WFB.308.128T |
| WFB32-20 | 8 | 40,0 | 50 | 20 | 21 | WFB.308.140 |
| WFB32-20 | 8 | 60,0 | 50 | 20 | 21 | WFB.308.160 |
| WFB32-20 | 10 | 11,0 | 50 | 20 | - | WFB.310.111 |
| WFB32-20 | 10 | 25,0 | 50 | 20 | 24 | WFB.310.125T |
| WFB32-20 | 10 | 35,0 | 50 | 20 | 24 | WFB.310.135 |
| WFB32-20 | 10 | 60,0 | 50 | 20 | 24 | WFB.310.160 |
| WFB32-20 | 12 | 14,0 | 50 | 20 | 27 | WFB.312.114T |
| WFB32-20 | 12 | 15,0 | 50 | 20 | - | WFB.312.115 |
| WFB32-20 | 12 | 35,0 | 50 | 20 | 27 | WFB.312.135 |
| WFB32-20 | 12 | 60,0 | 50 | 20 | 27 | WFB.312.160 |
| WFB32-20 | 14 | 31,0 | 50 | 20 | - | WFB.314.131 |
| WFB32-20 | 14 | 60,0 | 50 | 20 | 29 | WFB.314.160 |
| WFB32-20 | 16 | 44,0 | 50 | 20 | - | WFB.316.144 |
| WFB32-20 | 16 | 60,0 | 50 | 20 | 35 | WFB.316.160 |
| WFB32-20 | 18 | 44,0 | 50 | 20 | - | WFB.318.144 |
| WFB32-20 | 18 | 60,0 | 50 | 20 | 35 | WFB.318.160 |
| WFB32-20 | 20 | 47,0 | 50 | 20 | - | WFB.320.147 |
| WFB32-20 | 20 | 60,0 | 50 | 20 | 39 | WFB.320.160 |
| WFB32-20 | 25 | 60,0 | 50 | 20 | 47 | WFB.325.160 |
| WFB40-25 | 4 | 45,0 | 63 | 25 | 14 | WFB.404.145 |
| WFB40-25 | 6 | 13,0 | 63 | 25 | - | WFB.406.113 |
| WFB40-25 | 6 | 60,0 | 63 | 25 | 17 | WFB.406.160 |
| WFB40-25 | 8 | 13,0 | 63 | 25 | - | WFB.408.113 |
| WFB40-25 | 8 | 60,0 | 63 | 25 | 21 | WFB.408.160 |
| WFB40-25 | 10 | 12,0 | 63 | 25 | - | WFB.410.112 |
| WFB40-25 | 10 | 60,0 | 63 | 25 | 24 | WFB.410.160 |
| WFB40-25 | 12 | 14,5 | 63 | 25 | - | WFB.412.114 |
| WFB40-25 | 12 | 60,0 | 63 | 25 | 27 | WFB.412.160 |
| WFB40-25 | 14 | 14,5 | 63 | 25 | - | WFB.414.114 |
| WFB40-25 | 14 | 60,0 | 63 | 25 | 29 | WFB.414.160 |
| WFB40-25 | 16 | 34,0 | 63 | 25 | - | WFB.416.134 |
| WFB40-25 | 16 | 60,0 | 63 | 25 | 33 | WFB.416.160 |
| WFB40-25 | 18 | 34,0 | 63 | 25 | - | WFB.418.134 |
| WFB40-25 | 18 | 60,0 | 63 | 25 | 35 | WFB.418.160 |
| WFB40-25 | 20 | 36,0 | 63 | 25 | - | WFB.420.136 |
| WFB40-25 | 20 | 60,0 | 63 | 25 | 39 | WFB.420.160 |
| WFB40-25 | 25 | 60,0 | 63 | 25 | 47 | WFB.425.160 |
| WFB50-32 | 3 | 35,0 | 75 | 32 | 12 | WFB.503.135 |
| WFB50-32 | 6 | 13,0 | 75 | 32 | - | WFB.506.113 |
| WFB50-32 | 6 | 35,0 | 75 | 32 | 17 | WFB.506.135 |
| WFB50-32 | 6 | 60,0 | 75 | 32 | 17 | WFB.506.160 |
| WFB50-32 | 8 | 13,0 | 75 | 32 | - | WFB.508.113 |
| WFB50-32 | 8 | 35,0 | 75 | 32 | 21 | WFB.508.135 |
| WFB50-32 | 8 | 60,0 | 75 | 32 | 21 | WFB.508.160 |

WFB - WN für Zylinderschäfte DIN 1835 E

WG 35



WFB - Whistle Notch for parallel shanks

WFB - Whistle Notch pour queues cylindriques

Verwendung: Zum Spannen von Werkzeugen mit Zylinderschaft DIN 1835 Form E

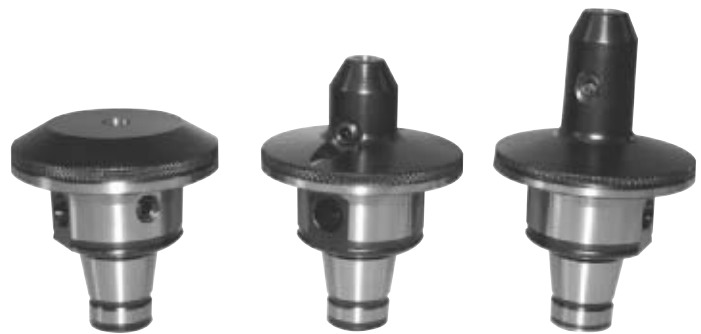
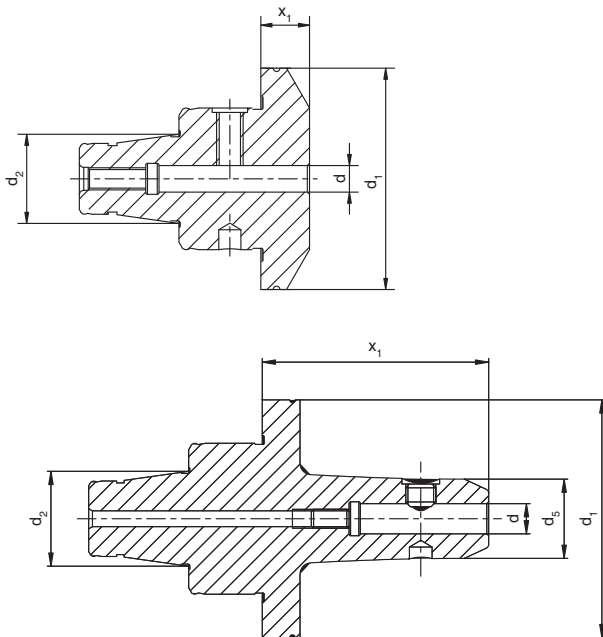
Lieferumfang: Mit eingebauter Spann- und Anschlagschraube, ab Ø 25 mit zwei Spannschrauben

Application: For clamping tools with parallel shank DIN 1835 form E

Scope of supply: Weldon end mill adaptor incl. locking screw and adjusting screw

Application: Pour montage d'outils à queue cylindrique DIN 1835 forme E

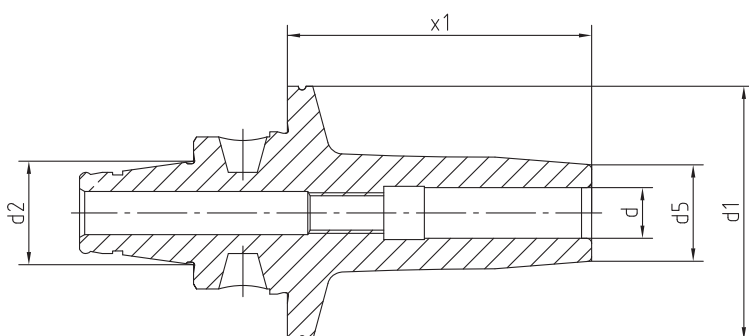
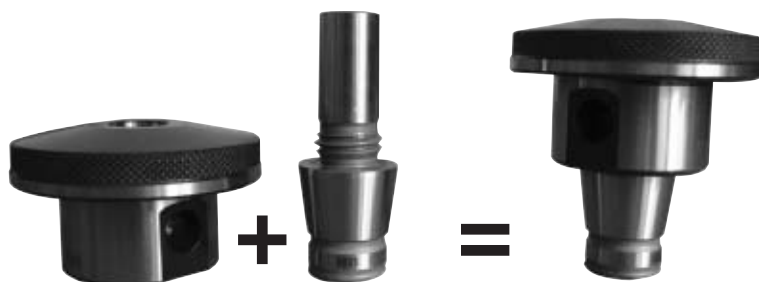
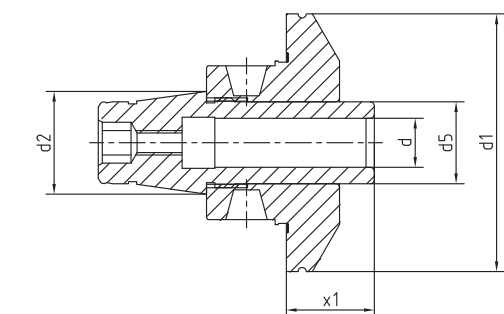
Livraison: Mandrin à pinces Weldon compris vis de serrage et vis de réglage



| Größe | | | | | | Bestell-Nr. |
|----------|----|----------------|----------------|----------------|----------------|-----------------------|
| Size | d | x ₁ | d ₁ | d ₂ | d ₅ | Order no / N° de Cde. |
| Grandeur | | | | | | |
| WFB50-32 | 10 | 13,0 | 75 | 32 | - | WFB.510.113 |
| WFB50-32 | 10 | 35,0 | 75 | 32 | 24 | WFB.510.135 |
| WFB50-32 | 10 | 60,0 | 75 | 32 | 24 | WFB.510.160 |
| WFB50-32 | 12 | 15,0 | 75 | 32 | - | WFB.512.115 |
| WFB50-32 | 12 | 35,0 | 75 | 32 | 27 | WFB.512.135 |
| WFB50-32 | 12 | 60,0 | 75 | 32 | 27 | WFB.512.160 |
| WFB50-32 | 14 | 15,0 | 75 | 32 | - | WFB.514.115 |
| WFB50-32 | 14 | 35,0 | 75 | 32 | 29 | WFB.514.135 |
| WFB50-32 | 14 | 60,0 | 75 | 32 | 29 | WFB.514.160 |
| WFB50-32 | 16 | 15,0 | 75 | 32 | - | WFB.516.115 |
| WFB50-32 | 16 | 35,0 | 75 | 32 | 33 | WFB.516.135 |
| WFB50-32 | 16 | 60,0 | 75 | 32 | 33 | WFB.516.160 |
| WFB50-32 | 18 | 15,0 | 75 | 32 | - | WFB.518.115 |
| WFB50-32 | 18 | 35,0 | 75 | 32 | 35 | WFB.518.135 |
| WFB50-32 | 18 | 60,0 | 75 | 32 | 35 | WFB.518.160 |
| WFB50-32 | 20 | 15,0 | 75 | 32 | - | WFB.520.115 |
| WFB50-32 | 20 | 35,0 | 75 | 32 | 39 | WFB.520.135 |
| WFB50-32 | 20 | 60,0 | 75 | 32 | 39 | WFB.520.160 |
| WFB50-32 | 25 | 39,0 | 75 | 32 | 47 | WFB.525.139 |
| WFB50-32 | 25 | 80,0 | 75 | 32 | 47 | WFB.525.180 |
| WFB50-32 | 32 | 65,0 | 75 | 32 | 57 | WFB.532.165 |

WFB - Shrink fit chucks
WFB - Mandrins de frettage

“Ultra”



| Größe Size Grandeur | d | x ₁ | d ₁ | d ₂ | d ₅ | Bestell-Nr. Order no / N° de Cde. |
|---------------------------|----|----------------|----------------|----------------|----------------|--------------------------------------|
| WFB20-12 | 3 | 17 | 29 | 12 | 9 | WFB.S20.003.017.SFK* |
| WFB20-12 | 3 | 17 | 30 | 12 | 9 | WFB.S20.003.017.SF* |
| WFB20-12 | 3 | 37 | 30 | 12 | 10 | WFB.203.037.SFR |
| WFB20-12 | 3 | 51 | 30 | 12 | 10 | WFB.203.051.SFR |
| WFB20-12 | 4 | 17 | 29 | 12 | 9 | WFB.S20.004.017.SFK* |
| WFB20-12 | 4 | 17 | 30 | 12 | 9 | WFB.S20.004.017.SF* |
| WFB20-12 | 4 | 35 | 30 | 12 | 13 | WFB.204.035.SFR |
| WFB20-12 | 4 | 50 | 30 | 12 | 12 | WFB.204.050.SFR |
| WFB20-12 | 6 | 17 | 30 | 12 | 14 | WFB.S20.006.017.SF* |
| WFB20-12 | 6 | 27 | 29 | 12 | 14 | WFB.S20.006.027.SFK* |
| WFB20-12 | 6 | 27 | 30 | 12 | 14 | WFB.S20.006.027.SF* |
| WFB20-12 | 6 | 32 | 30 | 12 | 13 | WFB.206.032.SFR |
| WFB20-12 | 6 | 47 | 30 | 12 | 15 | WFB.206.047.SFR |
| WFB20-12 | 8 | 20 | 30 | 12 | 14 | WFB.S20.008.020.SF* |
| WFB20-12 | 8 | 27 | 29 | 12 | 14 | WFB.S20.008.027.SFK* |
| WFB20-12 | 8 | 27 | 30 | 12 | 14 | WFB.S20.008.027.SF* |
| WFB20-12 | 8 | 30 | 30 | 12 | 15 | WFB.208.030.SFR |
| WFB20-12 | 8 | 45 | 30 | 12 | 17 | WFB.208.045.SFR |
| WFB20-12 | 10 | 27 | 30 | 12 | 16 | WFB.S20.010.027.SF* |
| WFB20-12 | 12 | 35 | 30 | 12 | 18 | WFB.2HO.D12.SFR |
| WFB24-16 | 3 | 34 | 40 | 16 | 13 | WFB.243.034.SFR |
| WFB24-16 | 4 | 34 | 40 | 16 | 13 | WFB.244.034.SFR |

* = Zweigeteilte Ausführung / Two split construction / Deux divisé construction

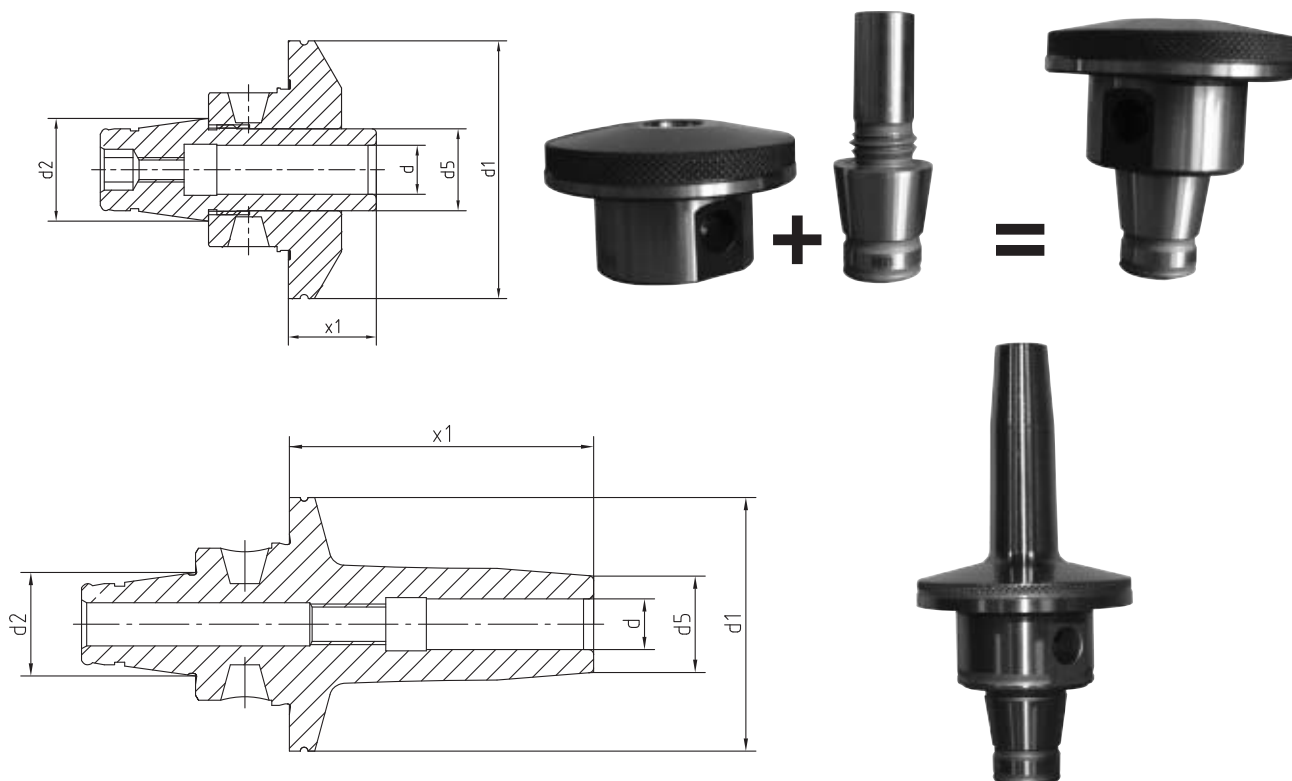
WFB - Shrink fit chucks
WFB - Mandrins de frettage

| Größe Size Grandeur | d | x ₁ | d ₁ | d ₂ | d ₅ | Bestell-Nr. Order no / N° de Cde. |
|---------------------------|----|----------------|----------------|----------------|----------------|--------------------------------------|
| WFB24-16 | 6 | 30 | 40 | 16 | 13 | WFB.246.030.SFR |
| WFB24-16 | 8 | 30 | 40 | 16 | 14 | WFB.248.030.SFR |
| WFB24-16 | 10 | 30 | 40 | 16 | 17 | WFB.241.030.SFR |
| WFB32-20 | 3 | 11 | 50 | 20 | - | WFB.S32.003.011.SF* |
| WFB32-20 | 3 | 37 | 50 | 20 | 13 | WFB.303.037.SFR |
| WFB32-20 | 3 | 60 | 50 | 20 | 10 | WFB.303.060.SFR |
| WFB32-20 | 4 | 11 | 50 | 20 | - | WFB.S32.004.011.SF* |
| WFB32-20 | 4 | 35 | 50 | 20 | 13 | WFB.304.035.SFR |
| WFB32-20 | 4 | 60 | 50 | 20 | 12 | WFB.304.060.SFR |
| WFB32-20 | 5 | 11 | 50 | 20 | - | WFB.S32.005.011.SF* |
| WFB32-20 | 5 | 60 | 50 | 20 | 13 | WFB.305.060.SFR |
| WFB32-20 | 6 | 11 | 50 | 20 | - | WFB.S32.006.011.SF* |
| WFB32-20 | 6 | 32 | 50 | 20 | 13 | WFB.306.032.SFR |
| WFB32-20 | 6 | 60 | 50 | 20 | 15 | WFB.306.060.SFR |
| WFB32-20 | 8 | 11 | 50 | 20 | - | WFB.S32.008.011.SF* |
| WFB32-20 | 8 | 30 | 50 | 20 | 15 | WFB.S32.008.030.SF* |
| WFB32-20 | 8 | 30 | 50 | 20 | 15 | WFB.308.030.SFR |
| WFB32-20 | 8 | 60 | 50 | 20 | 17 | WFB.308.060.SFR |
| WFB32-20 | 10 | 11 | 50 | 20 | 18 | WFB.S32.010.011.SF* |
| WFB32-20 | 10 | 25 | 50 | 20 | 18 | WFB.S32.010.025.SF* |
| WFB32-20 | 10 | 60 | 50 | 20 | 22 | WFB.310.060.SFR |
| WFB32-20 | 12 | 11 | 50 | 20 | 18 | WFB.S32.012.011.SF* |
| WFB32-20 | 12 | 30 | 50 | 20 | 18 | WFB.S32.012.030.SF* |
| WFB32-20 | 12 | 60 | 50 | 20 | 25 | WFB.312.060.SFR |
| WFB32-20 | 14 | 25 | 50 | 20 | 27 | WFB.S32.014.025.SF* |
| WFB32-20 | 14 | 60 | 50 | 20 | 30 | WFB.314.060.SFR |
| WFB32-20 | 16 | 25 | 50 | 20 | 27 | WFB.S32.016.025.SF* |
| WFB32-20 | 16 | 32 | 50 | 20 | 27 | WFB.S32.016.032.SF* |
| WFB32-20 | 16 | 60 | 50 | 20 | 30 | WFB.316.060.SFR |
| WFB40-25 | 3 | 60 | 63 | 25 | 10 | WFB.403.060.SFR |
| WFB40-25 | 4 | 60 | 63 | 25 | 12 | WFB.404.060.SFR |
| WFB40-25 | 6 | 15 | 63 | 25 | - | WFB.S40.006.015.SF* |
| WFB40-25 | 6 | 60 | 63 | 25 | 15 | WFB.406.060.SFR |
| WFB40-25 | 8 | 15 | 63 | 25 | - | WFB.S40.008.015.SF* |
| WFB40-25 | 8 | 60 | 63 | 25 | 17 | WFB.408.060.SFR |
| WFB40-25 | 10 | 16 | 63 | 25 | 20 | WFB.S40.010.016.SF* |
| WFB40-25 | 10 | 60 | 63 | 25 | 22 | WFB.410.060.SFR |
| WFB40-25 | 12 | 21 | 63 | 25 | 20 | WFB.S40.012.021.SF* |
| WFB40-25 | 12 | 60 | 63 | 25 | 25 | WFB.412.060.SFR |
| WFB40-25 | 14 | 21 | 63 | 25 | 20 | WFB.S40.014.021.SF* |
| WFB40-25 | 14 | 60 | 63 | 25 | 27 | WFB.414.060.SFR |
| WFB40-25 | 16 | 33 | 63 | 25 | 38 | WFB.S40.016.033.SF* |
| WFB40-25 | 16 | 60 | 63 | 25 | 30 | WFB.416.060.SFR |
| WFB40-25 | 18 | 15 | 63 | 25 | 40 | WFB.S40.018.015.SF* |

* = Zweigeteilte Ausführung / Two split construction / Deux divisé construction

WFB - Shrink fit chucks
WFB - Mandrins de frettage

“Ultra”

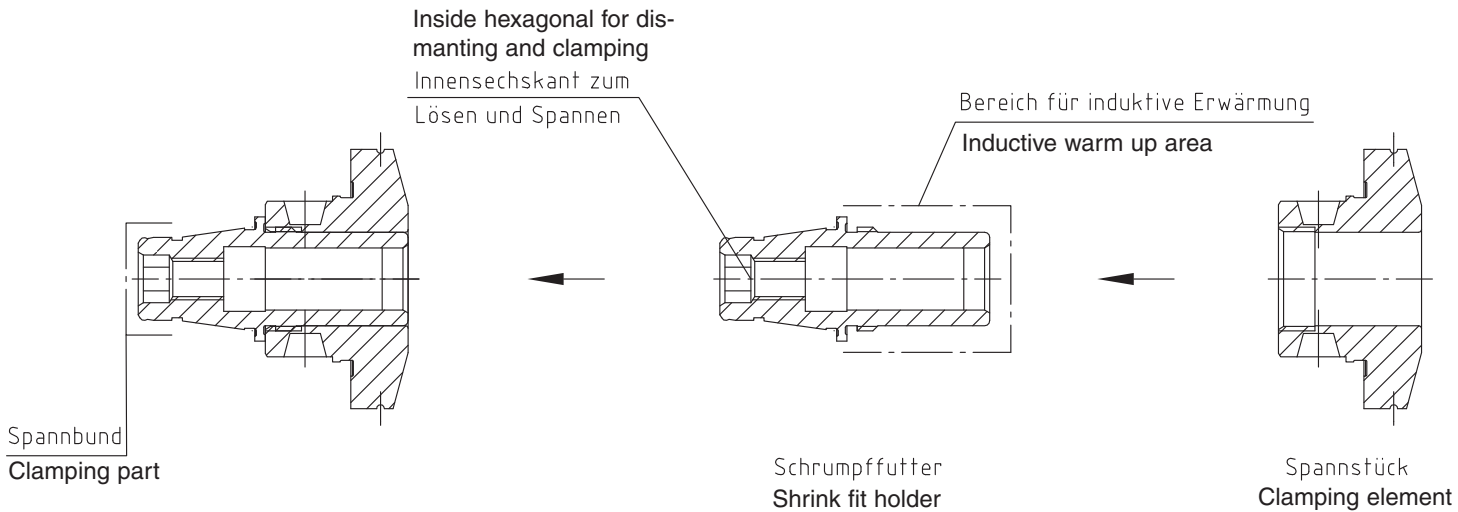


| Größe Size Grandeur | d | x ₁ | d ₁ | d ₂ | d ₅ | Bestell-Nr. Order no / N° de Cde. |
|---------------------------|----|----------------|----------------|----------------|----------------|--------------------------------------|
| WFB40-25 | 18 | 33 | 63 | 25 | 38 | WFB.S40.018.033.SF* |
| WFB40-25 | 18 | 25 | 63 | 25 | - | WFB.418.025.SFR |
| WFB40-25 | 18 | 60 | 63 | 25 | 32 | WFB.418.060.SFR |
| WFB40-25 | 20 | 33 | 63 | 25 | 39 | WFB.S40.020.033.SF* |
| WFB40-25 | 20 | 30 | 63 | 25 | 35 | WFB.420.030.SFR |
| WFB40-25 | 20 | 60 | 63 | 25 | 32 | WFB.420.060.SFR |
| WFB50-32 | 6 | 40 | 75 | 32 | 36 | WFB.S50.006.040.SF* |
| WFB50-32 | 6 | 60 | 75 | 32 | 15 | WFB.506.060.SFR |
| WFB50-32 | 8 | 40 | 75 | 32 | - | WFB.S50.008.040.SF* |
| WFB50-32 | 8 | 60 | 75 | 32 | 17 | WFB.508.060.SFR |
| WFB50-32 | 10 | 40 | 75 | 32 | - | WFB.S50.010.040.SF* |
| WFB50-32 | 10 | 60 | 75 | 32 | 22 | WFB.510.060.SFR |
| WFB50-32 | 12 | 40 | 75 | 32 | - | WFB.S50.012.040.SF* |
| WFB50-32 | 12 | 60 | 75 | 32 | 25 | WFB.512.060.SFR |
| WFB50-32 | 14 | 40 | 75 | 32 | - | WFB.S50.014.040.SF* |
| WFB50-32 | 14 | 60 | 75 | 32 | 27 | WFB.514.060.SFR |
| WFB50-32 | 16 | 40 | 75 | 32 | 30 | WFB.S50.016.040.SF* |
| WFB50-32 | 16 | 60 | 75 | 32 | 30 | WFB.516.060.SFR |
| WFB50-32 | 18 | 40 | 75 | 32 | - | WFB.S50.018.040.SF* |
| WFB50-32 | 18 | 60 | 75 | 32 | 32 | WFB.518.060.SFR |
| WFB50-32 | 20 | 40 | 75 | 32 | - | WFB.S50.020.040.SF* |
| WFB50-32 | 20 | 60 | 75 | 32 | 32 | WFB.520.060.SFR |
| WFB50-32 | 25 | 45 | 75 | 32 | - | WFB.S50.025.045.SF* |
| WFB50-32 | 25 | 60 | 75 | 32 | 42 | WFB.525.060.SFR |
| WFB50-32 | 32 | 50 | 75 | 32 | 50 | WFB.S50.032.050.SF* |

Bedienungsanleitung für zweigeteilte Schrumpffutter System WFB

Operation instructions for two split shrink fit chucks system WFB

Mode d'emploi pour deux divisé mandrins de frettage système WFB



Funktionsweise:

Mode of operation:

- 1) WFB Schrumpfadapter demontieren. Zum Lösen und Spannen darf nur der im Schrumpffutter eingebrachte Sechskant genutzt werden.
WFB Shrink fit chucks disassemble. Please use the inside hexagonal for dismantling and clamping.
- 2) Schrumpfadapter am Spannbund in Grundaufnahme (Spannzangenfutter) aufnehmen.
Put the shrink adapter with clamping sight in the collet chuck from the machine.
- 3) Induktiv erwärmen und Schneidwerkzeug einschrumpfen.
Inductive heat up and shrinking cutting tools.
- 4) Schrumpffutter abkühlen lassen.
Let cool down the shrink adapter.
- 5) Spannstück und Schrumpffutter zusammen montieren.
Clamping element and shrink fit holder must be mounting together.

Wichtiger Hinweis:

Important information:

WFB Schrumpffutter in kurzer Ausführung bestehen aus dem eigentlichen Schrumpffutter und dem Spannstück. Beide Teile werden in zusammengebauten Zustand ausgeliefert und sind mit der gleichen Kennung beschriftet. Achtung! Nur Teile mit gleicher Kennung dürfen als Adapter montiert werden.

WFB shrink fit holder in short construction consists of shrink fit holder and clamping element. Both element will be delivered in assembled condition and there are marked with the same identification. Attention! Only parts with the same identification may be assembled as adapter.

WFB - Collet chucks 8° type ER
WFB - Mandrins porte-pinces 8° type ER
Verwendung: Zur Aufnahme von Werkzeugen mit Zylinderschaft in Spannzangen DIN 6499

Lieferumfang: Fräuserspannfutter mit Spannmutter und Anschlagsschraube

Spannzangen: Siehe Seite 39-41

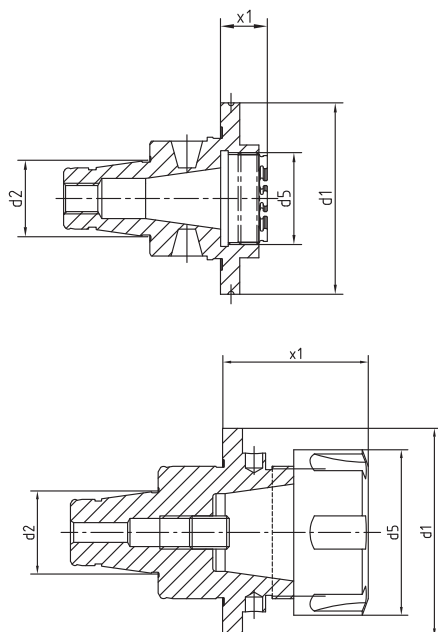
Application: To hold tools with parallel shank in collets DIN 6499

Scope of supply: Collet chucks with collet nut and adjusting screw

Collets: See page 39-41

Application: Pour montage d'outils à queue cylindrique en pinces DIN 6499

Livraison: Mandrins à pinces, écrous de serrage, vis de réglage

Pinces: Voir page 39-41


| Größe Size Grandeur | Typ Type Type | x ₁ | d ₅ | d ₁ | d ₂ | Bestell-Nr. Order no / N° de Cde. |
|---------------------------|---------------------|----------------|----------------|----------------|----------------|--------------------------------------|
| WFB20-12 | ER8M* | 25 | 12 | 30 | 12 | WFB.208.025T |
| WFB20-12 | ER11A* | 10 | 18 | 29 | 12 | WFB.211.A10K |
| WFB20-12 | ER11A* | 10 | 18 | 30 | 12 | WFB.211.A10T |
| WFB20-12 | ER11 | 25 | 19 | 29 | 12 | WFB.211.025K |
| WFB20-12 | ER11 | 25 | 19 | 30 | 12 | WFB.211.025T |
| WFB20-12 | ER11 | 45 | 19 | 30 | 12 | WFB.211.045T |
| WFB20-12 | ER16 | 28 | 28 | 29 | 12 | WFB.216.028K |
| WFB20-12 | ER16 | 28 | 28 | 30 | 12 | WFB.216.028T |
| WFB20-12 | ER16M* | 28 | 22 | 30 | 12 | WFB.216.028M |
| WFB20-12 | ER16 | 43 | 28 | 30 | 12 | WFB.216.043T |
| WFB20-12 | ER20 | 36 | 34 | 29 | 12 | WFB.220.036K |
| WFB20-12 | ER20M* | 36 | 28 | 30 | 12 | WFB.220.036M |
| WFB20-12 | ER20M* | 41 | 28 | 30 | 12 | WFB.220.041M |
| WFB20-12 | ER20M* | 46 | 28 | 30 | 12 | WFB.220.046M |
| WFB20-12 | ER16 | 43 | 28 | 30 | 12 | WFB.216.043T |
| WFB20-12 | ER25 | 43 | 42 | 30 | 12 | WFB.225.043 |
| WFB20-12 | ER25M* | 43 | 35 | 30 | 12 | WFB.225.043M |

A* = Innenliegende Spannmutter / Internal collet nut / Ecrous de serrage du dedans
M* = Mini Spannmutter / Mini-collet nut / Mini-ecrous de serrage

WFB - Spannzangenfutter 8° Typ ER

WG 35



WFB - Collet chucks 8° type ER

WFB - Mandrins porte-pinces 8° type ER

Verwendung: Zur Aufnahme von Werkzeugen mit Zylinderschaft in Spannzangen DIN 6499

Lieferumfang: Fräuserspannfutter mit Spannmutter und Anschlagsschraube

Spannzangen: Siehe Seite 39-41

Application: To hold tools with parallel shank in collets DIN 6499

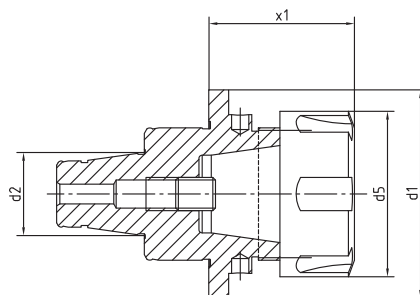
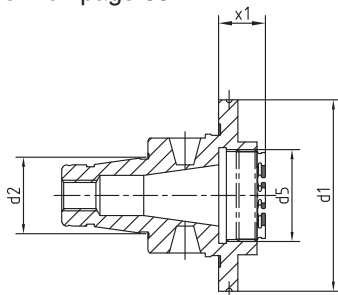
Scope of supply: Collet chucks with collet nut and adjusting screw

Collets: See page 39-41

Application: Pour montage d'outils à queue cylindrique en pinces DIN 6499

Livraison: Mandrins à pinces, écrous de serrage, vis de réglage

Pinces: Voir page 39-41



| Größe | Typ | | | | | Bestell-Nr. |
|-----------------|--------|------------|-------|-------|-------|-----------------------|
| Size | Type | x_1 | d_5 | d_1 | d_2 | Order no / N° de Cde. |
| Grandeur | Type | | | | | |
| WFB24-16 | ER11 | 6 | 19 | 40 | 16 | WFB.211.006 |
| WFB24-16 | ER11 | 21 | 19 | 40 | 16 | WFB.211.021 |
| WFB24-16 | ER11M* | 42 | 16 | 40 | 16 | WFB.211.042M |
| WFB24-16 | ER16A* | 16 | 24 | 40 | 16 | WFB.216.A16 |
| WFB24-16 | ER16 | 30 | 28 | 40 | 16 | WFB.216.030 |
| WFB24-16 | ER20A* | 30 | 28 | 40 | 16 | WFB.220.A30 |
| WFB32-20 | ER11 | 24 | 19 | 50 | 20 | WFB.311.025T |
| WFB32-20 | ER11M* | 67 | 16 | 50 | 20 | WFB.311.067M |
| WFB32-20 | ER16A* | 10 | 24 | 50 | 20 | WFB.316.A10T |
| WFB32-20 | ER16A* | 16 | 24 | 50 | 20 | WFB.316.A16 |
| WFB32-20 | ER16 | 38 | 28 | 50 | 20 | WFB.316.038 |
| WFB32-20 | ER16 | 160 | 28 | 50 | 20 | WFB.316.160 |
| WFB32-20 | ER20A* | 16 | 28 | 50 | 20 | WFB.320.A16 |
| WFB32-20 | ER25 | 28 | 42 | 50 | 20 | WFB.325.028 |
| WFB32-20 | ER25A* | 36 | 32 | 50 | 20 | WFB.325.A36 |
| WFB32-20 | ER25 | 40 | 42 | 50 | 20 | WFB.325.040 |
| WFB32-20 | ER32 | 42 | 50 | 50 | 20 | WFB.332.042 |
| WFB40-25 | ER16 | 85 | 28 | 63 | 25 | WFB.416.085.SO |
| WFB40-25 | ER25A* | 27 | 32 | 63 | 25 | WFB.425.A27 |
| WFB40-25 | ER25 | 40 | 42 | 63 | 25 | WFB.425.040 |
| WFB40-25 | ER32A* | 43 | 40 | 63 | 25 | WFB.432.A43 |
| WFB40-25 | ER32 | 44 | 50 | 63 | 25 | WFB.432.044 |
| WFB50-32 | ER11 | 37 | 19 | 75 | 32 | WFB.511.037 |
| WFB50-32 | ER11M* | 67 | 16 | 75 | 32 | WFB.511.067M |
| WFB50-32 | ER16A* | 10 | 24 | 75 | 32 | WFB.516.A10 |
| WFB50-32 | ER16 | 37 | 28 | 75 | 32 | WFB.516.037 |
| WFB50-32 | ER32 | 37 | 50 | 75 | 32 | WFB.532.037 |
| WFB50-32 | ER32A* | 43 | 40 | 75 | 32 | WFB.532.A43 |
| WFB50-32 | ER40A* | 50 | 50 | 75 | 32 | WFB.540.A50 |
| WFB50-32 | ER40 | 52 | 63 | 75 | 32 | WFB.540.052 |

A* = Innenliegende Spannmutter / Internal collet nut / Ecrous de serrage du dedans

M* = Mini Spannmutter / Mini-collet nut / Mini-ecrous de serrage

WFB - Milling machine arbors with internal cooling system

WFB - Mandrins porte-fraises avec arrosage central

Verwendung: Zur Aufnahme von Fräsern mit Quernut

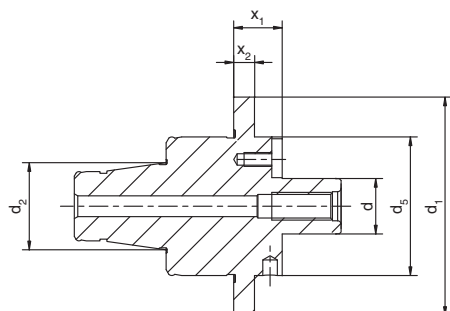
Lieferumfang: Mit eingebauten Mitnehmersteinen und Fräseranzugschraube

Application: For cutters with key drive

Scope of supply: With driver and cruciform screw

Application: Pour le montage de fraises avec rainures transversales

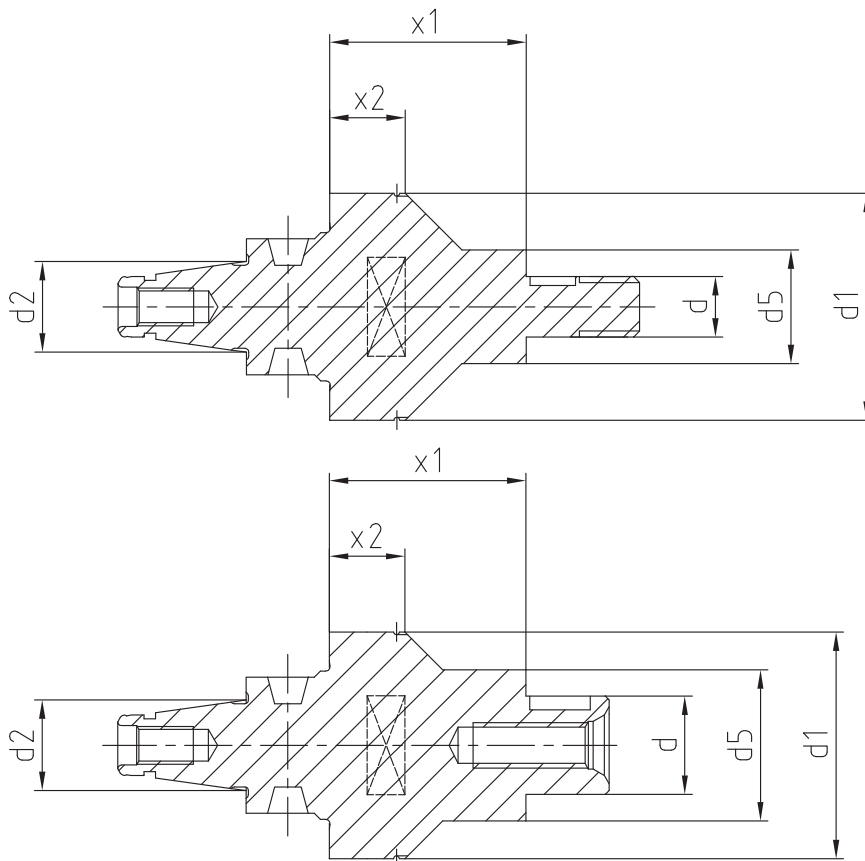
Livraison: Avec entraînement par tenons et vis de serrage



| Größe Size Grandeur | d | x ₁ | d ₅ | d ₁ | d ₂ | x ₂ | Bestell-Nr. Order no / N° de Cde. |
|---------------------------|----|----------------|----------------|----------------|----------------|----------------|--------------------------------------|
| WFB24-16 | 16 | 14 | 30 | 40 | 16 | 5 | WFB.16A.2414 |
| WFB32-20 | 16 | 14 | 40 | 50 | 20 | 6 | WFB.16A.3214 |
| WFB32-20 | 22 | 9 | 48 | 50 | 20 | 6 | WFB.22A.3209T |
| WFB32-20 | 22 | 14 | 48 | 50 | 20 | 6 | WFB.22A.3214 |
| WFB32-20 | 27 | 14 | 55 | 50 | 20 | 6 | WFB.27A.3214 |
| WFB40-25 | 16 | 14 | 40 | 63 | 25 | 6 | WFB.16A.4014 |
| WFB40-25 | 16 | 36 | 40 | 63 | 25 | 6 | WFB.16A.4036 |
| WFB40-25 | 22 | 14 | 48 | 63 | 25 | 6 | WFB.22A.4014 |
| WFB40-25 | 27 | 20 | 55 | 63 | 25 | 6 | WFB.27A.4020 |
| WFB50-32 | 16 | 14 | 40 | 75 | 32 | 6 | WFB.16A.5014 |
| WFB50-32 | 22 | 14 | 48 | 75 | 32 | 6 | WFB.22A.5014 |
| WFB50-32 | 27 | 14 | 55 | 75 | 32 | 6 | WFB.27A.5014 |
| WFB50-32 | 32 | 15 | 58 | 75 | 32 | 6 | WFB.32A.5015 |
| WFB50-32 | 40 | 15 | 70 | 75 | 32 | 6 | WFB.40A.5015 |

WFB - Tool holders for saw blade

WFB - Mandrins pour lame de scie



| Größe Size Grandeur | d | x ₁ | d ₅ | d ₁ | d ₂ | x ₂ | Bestell-Nr. Order no / N° de Cde. |
|---------------------------|-----|----------------|----------------|----------------|----------------|----------------|--------------------------------------|
| WFB20-12 | 3,5 | 33 | 7 | 30 | 12 | 5 | WFB.035A.2033 |
| WFB20-12 | 5 | 33 | 10 | 30 | 12 | 5 | WFB.05A.2033 |
| WFB20-12 | 8 | 26 | 15 | 30 | 12 | 10 | WFB.08A.2026 |
| WFB20-12 | 10 | 26 | 17 | 30 | 12 | 10 | WFB.10A.2026 |
| WFB20-12 | 13 | 26 | 20 | 30 | 12 | 10 | WFB.13A.2026 |
| WFB20-12 | 16 | 26 | 24 | 30 | 12 | 10 | WFB.16A.2026 |
| WFB20-12 | 22 | 26 | 34 | 30 | 12 | 10 | WFB.22A.2026 |

Lieferumfang:

Bei Drm. 3,5 mm inkl. 1 St. M3,5x0,6-Mutter, je 1 St. Fräsdornring 3,5x6,5x1 - 3,5x6,5x2 mm.

Bei Drm. 5 mm inkl. 1 St. M5-Mutter, 1 St. Fräsdornring 5x9x1 mm, 2 St. Fräsdornringe 5x9x2 mm.

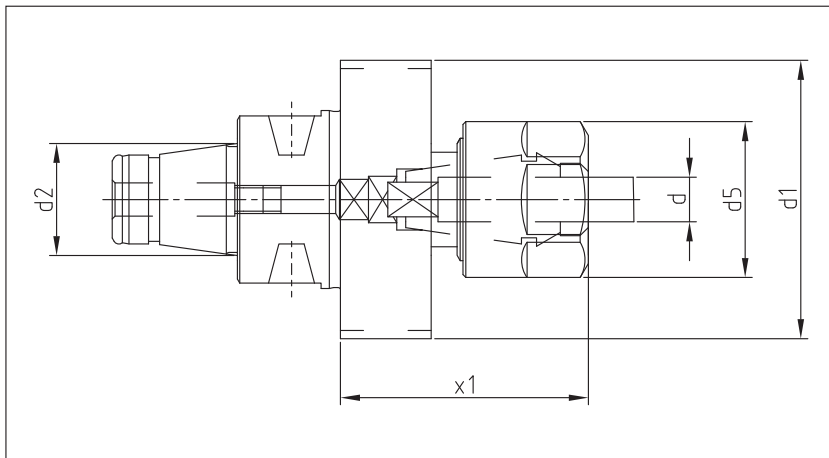
Bei Drm. 8 mm inkl. 1 St. M8x1-Mutter, 1 St. Passfeder 2x2x6 mm, je 1 St. Fräsdornring 8x14x1 - 8x14x3 - 8x14x4 mm.

Bei Drm. 10 mm inkl. 1 St. M10x1-Mutter, 1 St. Passfeder 3x3x7 mm, je 1 St. Fräsdornring 10x16x0,5 - 10x16x1 - 10x16x3 - 10x16x5 mm.

Bei Drm. 13 mm inkl. 1 St. Fräseranzugsschraube, 1 St. Passfeder 4x4x8 mm, je 1 St. Fräsdornring 13x21x0,5 - 13x22x1 - 13x22x3 - 13x22x5 mm.

Bei Drm. 16 mm inkl. 1 St. Fräseranzugsschraube, 1 St. Passfeder 4x4x10 mm, je 1 St. Fräsdornring 16x25x1 - 16x27x2 - 16x27x3 - 16x27x10 mm.

Bei Drm. 22 mm inkl. 1 St. Fräseranzugsschraube, 1 St. Passfeder 6x6x14 mm, je 1 St. Fräsdornring 22x33x1 - 22x34x2 - 22x34x6 - 22x34x10 mm.



| Gewindebohrer | | Schaft $\varnothing D$ (mm) | Einstecktiefe E (mm) | Zangentyp |
|---------------|---------|--------------------------------|-------------------------|-----------|
| DIN374/DIN376 | DIN371 | | | |
| M6 | M4 | 4,5 | 29 | ER-GB |
| M8 | M4,5-M6 | 6 | 31 | |
| M10 | M7 | 7 | 31 | |
| - | M8 | 8 | 36 | |
| M12 | - | 9 | 48 | ER |
| - | M10 | 10 | 43 | |

| Größe Size Grandeur | Typ Type Type | x_1 | d_1 | d_2 | d_5 | Bestell-Nr. Order no / N° de Cde. |
|---------------------------|---------------------|-------|-------|-------|-------|--------------------------------------|
| WFB20-12 | ER11 | 32,5 | 30 | 12 | 16 | WFB.G20.M8 |
| WFB24-16 | ER11 | 30,5 | 40 | 16 | 16 | WFB.G24.M8 |
| WFB32-20 | ER16 | 48* | 50 | 20 | 28 | WFB.G32.M12 |
| WFB40-25 | ER16 | 48* | 63 | 25 | 28 | WFB.G40.M12 |
| WFB50-32 | ER16 | 48* | 75 | 32 | 28 | WFB.G50.M12 |

*Bei ER-Spannzangen für Gewindebohrer ist das x_1 -Maß 44,5 mm.

Technische Details

Technical specifications

- **Spannbereich: \varnothing 4,5 - 10,0 mm für Gewindebohrer M4 - M12**
Range of clamping: \varnothing 4,5 - 10,0 mm for screw tap M4 - M12
- **Längenausgleich auf Druck/Zug: 0,5 mm**
Length compensation on pressure and tension
- **Kühlmitteldruck: max. 70 Bar**
Coolant pressure: max. 70 bar
- **Kühlmittelzufuhr durch das Zentrum**
Coolant supply through the middle

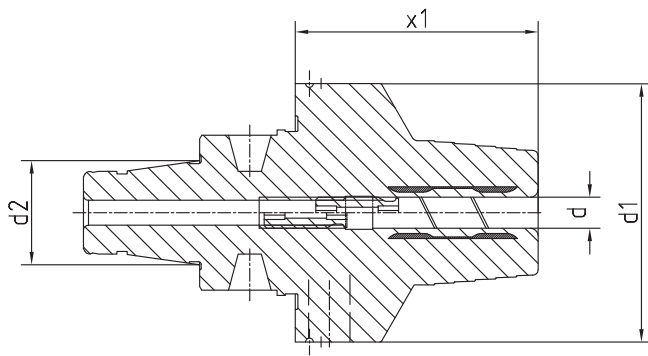
WFB - Hydro-Dehnspannfutter

WG 35



WFB - Hydraulic expansion chuck

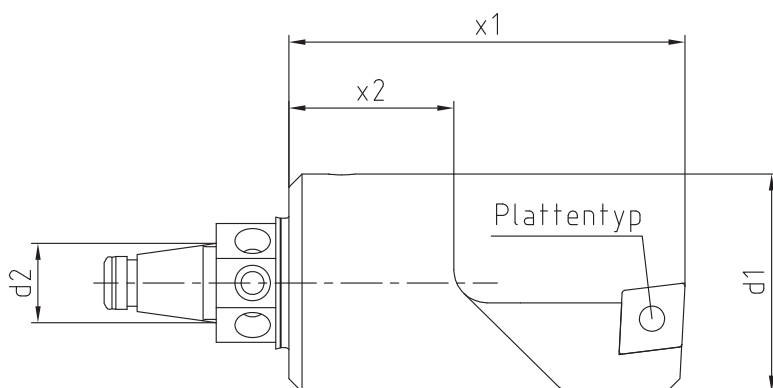
WFB - Mandrin hydraulique



| Größe Size Grandeur | d | x ₁ | d ₁ | d ₂ | Bestell-Nr. Order no / N° de Cde. |
|---------------------------|----|----------------|----------------|----------------|--------------------------------------|
| WFB20-12 | 6 | 39 | 30 | 12 | WFB.206.039HDST |
| WFB20-12 | 8 | 39 | 30 | 12 | WFB.208.039HDST |
| WFB32-20 | 6 | 47 | 50 | 20 | WFB.306.047HDST |
| WFB32-20 | 8 | 47 | 50 | 20 | WFB.308.047HDST |
| WFB32-20 | 10 | 51 | 50 | 20 | WFB.310.051HDST |
| WFB32-20 | 12 | 56 | 50 | 20 | WFB.312.056HDST |
| WFB32-20 | 14 | 59 | 50 | 20 | WFB.314.059HDST |
| WFB32-20 | 16 | 59 | 50 | 20 | WFB.316.059HDST |




WFB - Turning tool holder W-T with internal cooling system

WFB - Rotatif porte-outil W-T avec arrosage central



| Größe Size Grandeur | d_1 | d_2 | x_1 | x_2 | Typ Type Type | Bestell-Nr. Order no / N° de Cde. |
|---------------------------|-------|-------|-------|-------|---------------------|--------------------------------------|
| WFB20-12 | 33 | 12 | 60 | 25 | C09 | WFB.2DH.C09 |
| WFB20-12 | 33 | 12 | 60 | 25 | D11 | WFB.2DH.D11 |
| WFB20-12 | 33 | 12 | 60 | 25 | V11 | WFB.2DH.V11 |

Lieferung erfolgt ohne Schneidwerkzeuge / Delivery without cutting tools / Livraison sans outils de coupe

| Typ | Form |
|-----|---|
| C09 |  |
| D11 |  |
| V11 |  |

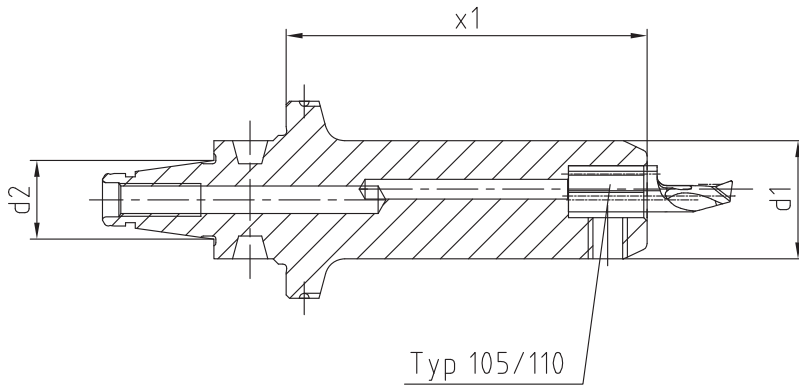
WFB-Klemmhalter W-T HORN Supermini® mit IKZ

WG 35



WFB - Toolholder W-T HORN Supermini® with internal cooling system

WFB - Porte-outil W-T HORN Supermini® avec arrosage central



| Größe Size Grandeur | d ₁ | d ₂ | x ₁ | Typ Type Type | Bestell-Nr. Order no / N° de Cde. |
|---------------------------|----------------|----------------|----------------|---------------------|--------------------------------------|
| WFB20-12 | 18 | 12 | 40 | 105 | WFB.2HO.105 |
| WFB20-12 | 18 | 12 | 55 | 105 | WFB.2HO.105.055 |
| WFB20-12 | 20 | 12 | 40 | 110 | WFB.2HO.110 |

Lieferung erfolgt ohne Schneidwerkzeuge / Delivery without cutting tools / Livraison sans outils de coupe

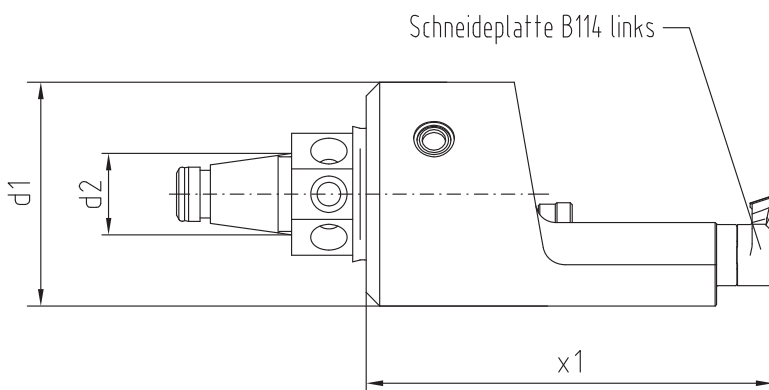
WFB-Klemmhalter W-T HORN Mini mit IKZ

WG 35



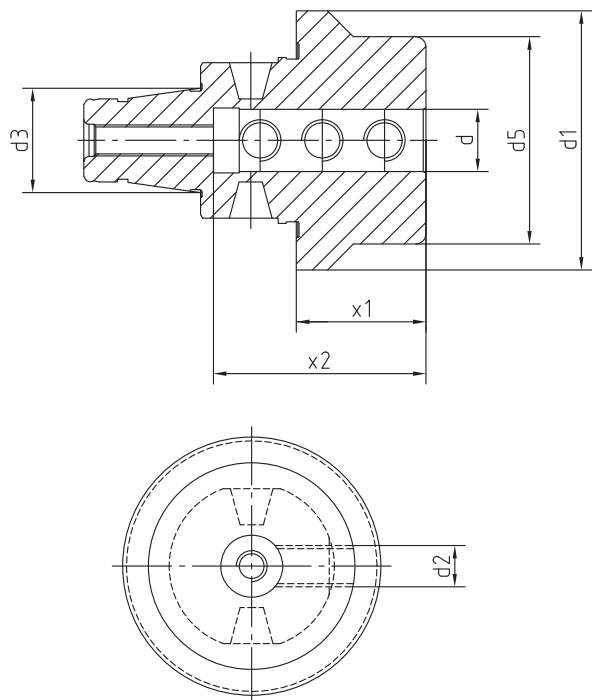
WFB - Toolholder W-T HORN Mini with internal cooling system

WFB - Porte-outil W-T HORN Mini avec arrosage central



| Größe Size Grandeur | d ₁ | d ₂ | x ₁ | Typ Type Type | Bestell-Nr. Order no / N° de Cde. |
|---------------------------|----------------|----------------|----------------|---------------------|--------------------------------------|
| WFB20-12 | 33 | 12 | 60 | 114 | WFB.2HO.114 |

Lieferung erfolgt ohne Schneidwerkzeuge / Delivery without cutting tools / Livraison sans outils de coupe

WFB - Boring bar holder
WFB - Porte-outil pour barres d'alésage


| Größe Size Grandeur | d | x ₁ | x ₂ | d ₁ | d ₂ | d ₃ | d ₅ | Bestell-Nr. Order no / N° de Cde. |
|---------------------------|-------|----------------|----------------|----------------|----------------|----------------|----------------|--------------------------------------|
| WFB20-12 | 1/8" | 40 | 25 | 30 | M3 | 12 | 18 | WFB.2E0.1/8 |
| WFB20-12 | 3/16" | 40 | 25 | 30 | M4 | 12 | 18 | WFB.2E0.3/16 |
| WFB20-12 | 1/4" | 40 | 30 | 30 | M6 | 12 | 18 | WFB.2E0.1/4 |
| WFB20-12 | 6 | 40 | 41 | 30 | M6 | 12 | 18 | WFB.2E0.006 |
| WFB20-12 | 8 | 40 | 41 | 30 | M6 | 12 | 22 | WFB.2E0.008 |
| WFB20-12 | 10 | 40 | 41 | 30 | M6 | 12 | 22 | WFB.2E0.010 |
| WFB20-12 | 12 | 40 | 35 | 30 | M8 | 12 | 30 | WFB.2E0.012 |
| WFB20-12 | 16 | 40 | 35 | 30 | M8 | 12 | 30 | WFB.2E0.016 |
| WFB20-12 | 3/4" | 40 | 35 | 30 | M8 | 12 | 33 | WFB.2E0.019 |
| WFB20-12 | 20 | 40 | 35 | 30 | M8 | 12 | 33 | WFB.2E0.020 |
| WFB32-20 | 6 | 25 | 41 | 50 | M6 | 20 | 40 | WFB.3E2.006 |
| WFB32-20 | 8 | 25 | 41 | 50 | M6 | 20 | 40 | WFB.3E2.008 |
| WFB32-20 | 10 | 25 | 41 | 50 | M6 | 20 | 40 | WFB.3E2.010 |
| WFB32-20 | 12 | 25 | 41 | 50 | M8x1 | 20 | 40 | WFB.3E2.012 |
| WFB32-20 | 16 | 25 | 41 | 50 | M8x1 | 20 | 40 | WFB.3E2.016 |
| WFB32-20 | 20 | 40 | 41 | 50 | M8x1 | 20 | 50 | WFB.3E2.020 |
| WFB32-20 | 25 | 55 | 51 | 50 | M8x1 | 20 | 50 | WFB.3E2.025 |
| WFB40-25 | 6 | 25 | 41 | 63 | M6 | 25 | 40 | WFB.4E2.006 |
| WFB40-25 | 8 | 25 | 41 | 63 | M6 | 25 | 40 | WFB.4E2.008 |
| WFB40-25 | 10 | 25 | 41 | 63 | M6 | 25 | 40 | WFB.4E2.010 |
| WFB40-25 | 12 | 25 | 41 | 63 | M8x1 | 25 | 40 | WFB.4E2.012 |
| WFB40-25 | 16 | 25 | 41 | 63 | M8x1 | 25 | 40 | WFB.4E2.016 |
| WFB40-25 | 20 | 25 | 41 | 63 | M8x1 | 25 | 40 | WFB.4E2.020 |
| WFB40-25 | 25 | 46 | 51 | 63 | M8x1 | 25 | 50 | WFB.4E2.025 |
| WFB40-25 | 32 | 65 | 61 | 63 | M8x1 | 25 | 60 | WFB.4E2.032 |

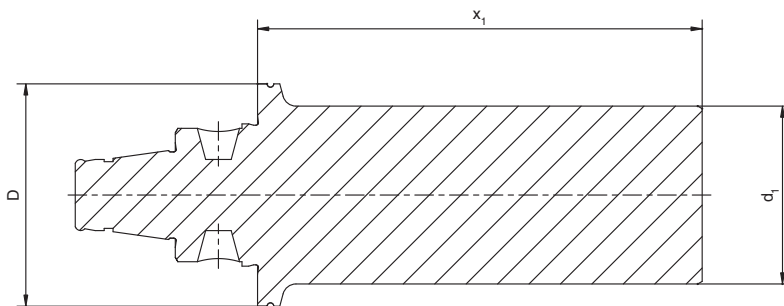
WFB - Test arbors

WFB - Mandrins de contrôle

Verwendung: Zur Abnahme von Werkzeugmaschinen gemäß ISO-Empfehlung R230 oder zur Überprüfung der Werkzeugspindel

Application: For machine tools according to ISO recommendations R230 or for testing the tool spindle

Application: Pour la recette technique des machines conforme recommandation ISO R230



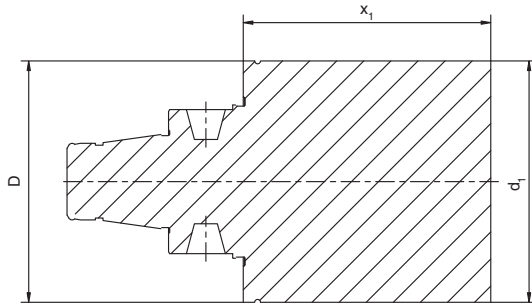
| Größe Size Grandeur | D | d ₁ | x ₁ | Bestell-Nr. Order no / N° de Cde. |
|---------------------------|----|----------------|----------------|--------------------------------------|
| WFB20-12 | 29 | 16 | 60 | WFB.KD1.060K |
| WFB20-12 | 30 | 16 | 60 | WFB.KD1.060 |
| WFB24-16 | 40 | 25 | 80 | WFB.KD2.080 |
| WFB32-20 | 50 | 40 | 100 | WFB.KD3.100 |
| WFB40-25 | 63 | 40 | 120 | WFB.KD4.120 |
| WFB50-32 | 75 | 40 | 160 | WFB.KD5.160 |

WFB - Bohrstangen-Rohlinge

WG 35

WFB - Boring bar-blanks

WFB - Barres à l'état brut



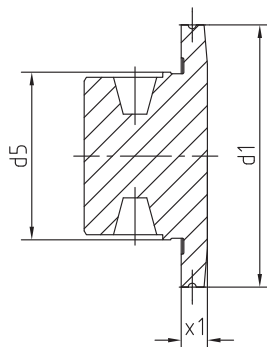
| Größe Size Grandeur | D | x ₁ | d ₁ | Bestell-Nr. Order no / N° de Cde. |
|---------------------------|----|----------------|----------------|--------------------------------------|
| WFB20-12 | 30 | 60 | 33 | WFB.R20.060 |
| WFB24-16 | 40 | 80 | 45 | WFB.R24.080 |
| WFB32-20 | 50 | 100 | 50 | WFB.R32.100 |
| WFB32-20 | 50 | 160 | 50 | WFB.R32.160 |
| WFB40-25 | 63 | 100 | 63 | WFB.R40.100 |
| WFB40-25 | 63 | 160 | 63 | WFB.R40.160 |
| WFB50-32 | 75 | 100 | 75 | WFB.R50.100 |

WFB - Verschlussstopfen

WG 35

WFB - Closing plug

WFB - Bouchon d'étanchéité



| Größe Size Grandeur | x ₁ | d ₁ | d ₅ | Bestell-Nr. Order no / N° de Cde. |
|---------------------------|----------------|----------------|----------------|--------------------------------------|
| WFB20-12 | 10 | 29 | 20 | WFB.212.000K |
| WFB20-12 | 10 | 30 | 20 | WFB.212.000 |
| WFB24-12 | 10 | 40 | 24 | WFB.241.200 |
| WFB32-20 | 10 | 50 | 32 | WFB.320.000 |
| WFB40-25 | 10 | 63 | 40 | WFB.425.000 |
| WFB50-32 | 10 | 75 | 50 | WFB.532.000 |

Spannzangen-Sätze mit Holzsockel

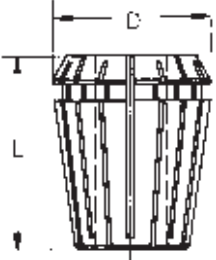
WG 11



System ER / ESX

Collets System ER / ESX in wooden board

Pinces de serrage Système ER / ESX en socle de bois



| | D | L |
|-------|----|------|
| 426 E | 17 | 27 |
| 428 E | 21 | 31,5 |
| 430 E | 26 | 34 |
| 470 E | 33 | 40 |
| 472 E | 41 | 46 |

ER 40 (3-26) 472 E

23 Spannzangen
4-26 mm Ø, 1 mm gestuft

Art. Nr. 12.326.OHS

Art. Nr. 12.326.OHS.EP

zusätzlich (wie Abbildung)
gegen Mehrpreis

1 Spannzange mit 3 mm Ø

Art. Nr. 12.326.030

Art. Nr. 12.326.030EP

ER 32 (2-20) 470 E

18 Spannzangen
3-20 mm Ø, 1 mm gestuft

Art. Nr. 12.220.OHS

Art. Nr. 12.220.OHS.EP

ER 25 (2-16) 430 E

15 Spannzangen
2-16 mm Ø, 1 mm gestuft

Art. Nr. 12.116.OHS

Art. Nr. 12.116.OHS.EP

zusätzlich (wie Abbildung)
gegen Mehrpreis

1 Spannzange mit 1 mm Ø

Art. Nr. 12.116.010

Art. Nr. 12.116.010EP

ER 20 (2-13) 428 E

12 Spannzangen
2-13 mm Ø, 1 mm gestuft

Art. Nr. 12.113.OHS

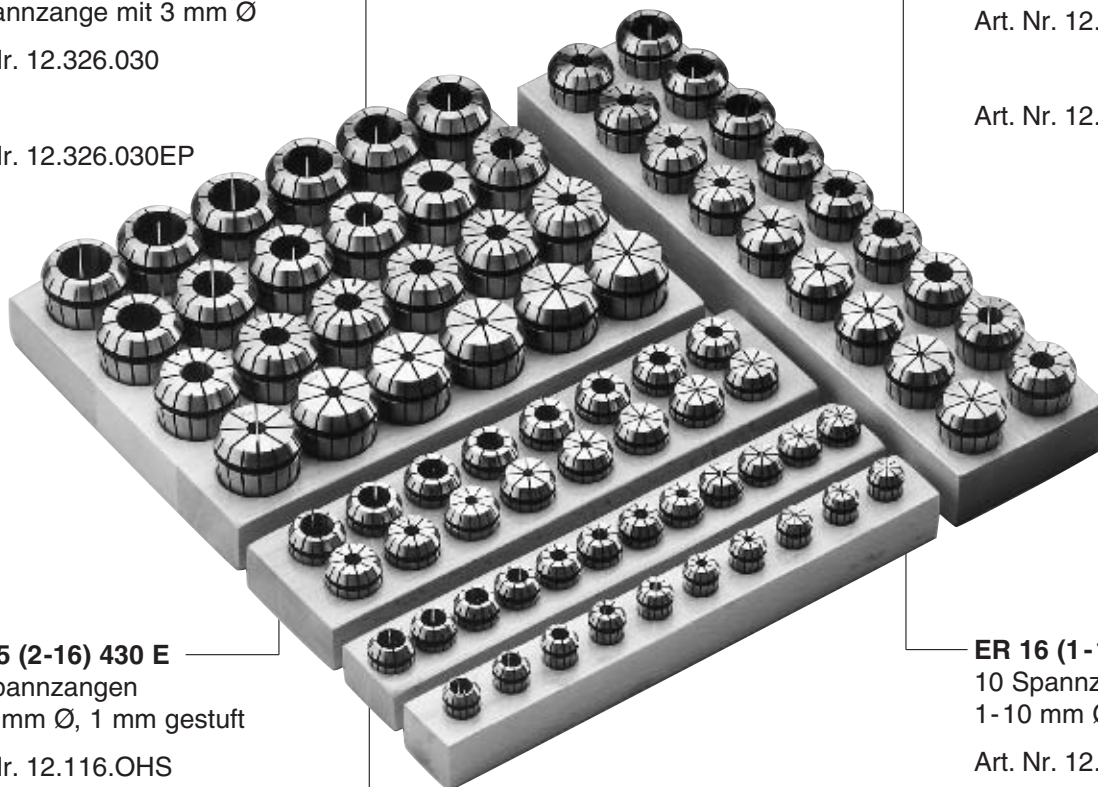
Art. Nr. 12.113.OHS.EP

ER 16 (1-10) 426 E

10 Spannzangen
1-10 mm Ø, 1 mm gestuft

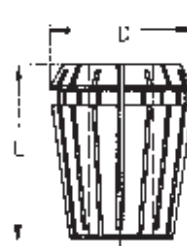
Art. Nr. 12.110.OHS

Art. Nr. 12.110.OHS.EP



System ER / ESX
Collets System ER / ESX
Pinces de serrage Système ER / ESX
**ER11
ER16
ER20**

| | D | L |
|-------|------|------|
| 424 E | 11,5 | 18 |
| 426 E | 17 | 27 |
| 428 E | 21 | 31,5 |



| Ø | Bestell-Nr. Order no / No° de Cde. |
|----------------------------|--|
| ER 11 (1 – 8) 424 E | |
| 1,0 | 12.107.010 |
| 1,5 | 12.107.015 |
| 2,0 | 12.107.020 |
| 2,5 | 12.107.025 |
| 3,0 | 12.107.030 |
| 3,5 | 12.107.035 |
| 4,0 | 12.107.040 |
| 4,5 | 12.107.045 |
| 5,0 | 12.107.050 |
| 5,5 | 12.107.055 |
| 6,0 | 12.107.060 |
| 6,5 | 12.107.065 |
| 7,0 | 12.107.070 |
| 8,0 | 12.107.080* |

| Ø | Bestell-Nr. Order no / No° de Cde. |
|-----------------------------|--|
| ER 16 (1 – 12) 426 E | |
| 1,0 | 12.110.010 |
| 1,5 | 12.110.015 |
| 2,0 | 12.110.020 |
| 2,5 | 12.110.025 |
| 3,0 | 12.110.030 |
| 3,5 | 12.110.035 |
| 4,0 | 12.110.040 |
| 4,5 | 12.110.045 |
| 5,0 | 12.110.050 |
| 5,5 | 12.110.055 |
| 6,0 | 12.110.060 |
| 6,5 | 12.110.065 |
| 7,0 | 12.110.070 |
| 7,5 | 12.110.075 |
| 8,0 | 12.110.080 |
| 8,5 | 12.110.085 |
| 9,0 | 12.110.090 |
| 9,5 | 12.110.095 |
| 10,0 | 12.110.100 |
| 10,5 | 12.110.105* |
| 11,0 | 12.110.110* |
| 11,5 | 12.110.115* |
| 12,0 | 12.110.120* |

| Ø | Bestell-Nr. Order no / No° de Cde. |
|-------------------------------|--|
| ER 20 (1,0 – 15) 428 E | |
| 1,0 | 12.113.010* |
| 2,0 | 12.113.020 |
| 3,0 | 12.113.030 |
| 4,0 | 12.113.040 |
| 5,0 | 12.113.050 |
| 6,0 | 12.113.060 |
| 7,0 | 12.113.070 |
| 8,0 | 12.113.080 |
| 9,0 | 12.113.090 |
| 10,0 | 12.113.100 |
| 11,0 | 12.113.110 |
| 12,0 | 12.113.120 |
| 13,0 | 12.113.130 |
| 13,5 | 12.113.135* |
| 14,0 | 12.113.140* |
| 14,5 | 12.113.145* |
| 15,0 | 12.113.150* |

***Sondergröße
Special size
Grandeur speciale**

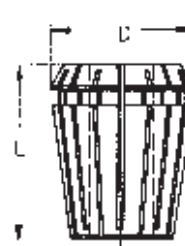
System ER / ESX

Collets System ER / ESX

Pinces de serrage Système ER / ESX

ER25
ER32
ER40

| | D | L |
|-------|----|----|
| 430 E | 26 | 34 |
| 470 E | 33 | 40 |
| 472 E | 41 | 46 |



| Ø | Bestell-Nr. Order no / No° de Cde. |
|-----------------------------|--|
| ER 25 (1 – 20) 430 E | |
| 1,0 | 12.116.010* |
| 2,0 | 12.116.020 |
| 3,0 | 12.116.030 |
| 4,0 | 12.116.040 |
| 5,0 | 12.116.050 |
| 6,0 | 12.116.060 |
| 7,0 | 12.116.070 |
| 8,0 | 12.116.080 |
| 9,0 | 12.116.090 |
| 10,0 | 12.116.100 |
| 11,0 | 12.116.110 |
| 12,0 | 12.116.120 |
| 13,0 | 12.116.130 |
| 14,0 | 12.116.140 |
| 15,0 | 12.116.150 |
| 16,0 | 12.116.160 |
| 16,5 | 12.116.165* |
| 17,0 | 12.116.170* |
| 17,5 | 12.116.175* |
| 18,0 | 12.116.180* |
| 18,5 | 12.116.185* |
| 19,0 | 12.116.190* |
| 19,5 | 12.116.195* |
| 20,0 | 12.116.200* |

| Ø | Bestell-Nr. Order no / No° de Cde. |
|-----------------------------|--|
| ER 32 (2 – 22) 470 E | |
| 2,0 | 12.220.020* |
| 3,0 | 12.220.030 |
| 4,0 | 12.220.040 |
| 5,0 | 12.220.050 |
| 6,0 | 12.220.060 |
| 7,0 | 12.220.070 |
| 8,0 | 12.220.080 |
| 9,0 | 12.220.090 |
| 10,0 | 12.220.100 |
| 11,0 | 12.220.110 |
| 12,0 | 12.220.120 |
| 13,0 | 12.220.130 |
| 14,0 | 12.220.140 |
| 15,0 | 12.220.150 |
| 16,0 | 12.220.160 |
| 17,0 | 12.220.170 |
| 18,0 | 12.220.180 |
| 19,0 | 12.220.190 |
| 20,0 | 12.220.200 |
| 21,0 | 12.220.210* |
| 22,0 | 12.220.220* |

| Ø | Bestell-Nr. Order no / No° de Cde. |
|-----------------------------|--|
| ER 40 (3 – 30) 472 E | |
| 3,0 | 12.326.030* |
| 4,0 | 12.326.040 |
| 5,0 | 12.326.050 |
| 6,0 | 12.326.060 |
| 7,0 | 12.326.070 |
| 8,0 | 12.326.080 |
| 9,0 | 12.326.090 |
| 10,0 | 12.326.100 |
| 11,0 | 12.326.110 |
| 12,0 | 12.326.120 |
| 13,0 | 12.326.130 |
| 14,0 | 12.326.140 |
| 15,0 | 12.326.150 |
| 16,0 | 12.326.160 |
| 17,0 | 12.326.170 |
| 18,0 | 12.326.180 |
| 19,0 | 12.326.190 |
| 20,0 | 12.326.200 |
| 21,0 | 12.326.210 |
| 22,0 | 12.326.220 |
| 23,0 | 12.326.230 |
| 24,0 | 12.326.240 |
| 25,0 | 12.326.250 |
| 26,0 | 12.326.260 |
| 27,0 | 12.326.270* |
| 28,0 | 12.326.280* |
| 29,0 | 12.326.290* |
| 30,0 | 12.326.300* |

***Sondergröße**
Special size
Grandeur speciale

1. Angebot, Vertragsabschluss und Vertragsinhalt

Allen Vertragsabschlüssen, betreffend Lieferung und Leistungen von uns, liegen die nachfolgenden Bedingungen zugrunde. Sie werden vom Besteller mit Auftragserteilung, spätestens mit der Annahme der ersten Lieferung/Leistung anerkannt und gelten für die gesamte Dauer der Geschäftsbeziehung. Abweichende Einkaufsbedingungen des Bestellers gelten nur mit unserer schriftlichen Zustimmung.

Der Vertrag kommt erst mit unserer schriftlichen Bestätigung und entsprechend deren Inhalt und durch Lieferung/Leistung zustande. Erfolgt ohne eine Bestätigung unverzüglich Lieferung/Leistung, so gilt die Rechnung gleichzeitig als Auftragsbestätigung.

2. Bestellwert

Bei einem Bestellwert unter € 100,- kommen keine Rabatte in Anrechnung. Der Mindestbestellwert beträgt € 60,- netto.

3. Preis und Zahlung

Die Preise gelten mangels besonderer Vereinbarung ab Werk einschl. Verpackung im Werk, jedoch ausschließlich Verpackung. Zu den Preisen kommt die Mehrwertsteuer in der jeweiligen gesetzlichen Höhe hinzu.

Mangels besonderer Vereinbarung ist die Zahlung ohne jeden Abzug frei Zahlstelle des Lieferanten innerhalb von 30 Tagen nach Rechnungsdatum (auch bei Teillieferung) zu leisten.

Die Zurückhaltung von Zahlungen oder die Aufrechnung wegen etwaiger vom Lieferer bestrittener Gegenansprüche des Bestellers sind nicht statthaft.

4. Eigentumsvorbehalt

Die gelieferten Waren bleiben unser Eigentum (Vorbehaltsware) bis zur Erfüllung sämtlicher uns gegen den Besteller aus der Geschäftsverbindung zustehenden Ansprüche.

Die Verarbeitung der Vorbehaltsware ist dem Besteller im Rahmen des regelmäßigen Geschäftsbetriebs gestattet. Die Verarbeitung der Ware erfolgt für uns. Wir erwerben in allen Fällen das Eigentum an den neu hergestellten Sachen; eine Verpflichtung entsteht für uns hieraus nicht. Der Besteller hat die in unserem (Mit-)Eigentum stehenden Waren für uns unentgeltlich zu verwahren. Bei Verarbeitung mit Waren an denen wir kein Eigentum besitzen erwerben wir Miteigentum an den neu hergestellten Sachen nach dem Verhältnis des Rechnungswertes der Vorbehaltsware zu den anderen verarbeiteten Gegenständen. Sollte unser Eigentum dennoch untergehen und der Besteller (Mit-)Eigentümer werden, so überträgt er bereits jetzt sein Eigentum nach dem vorab bezeichneten Wertverhältnis als Sicherheit auf uns.

Der Besteller ist zu Weiterveräußerung der Vorbehaltsware im Rahmen seines regelmäßigen Geschäftsbetriebs nur unter der Bedingung berechtigt, dass er sich seinerseits das Eigentum bis zur vollständigen Zahlung des Kunden vorbehält. Die Veräußerungsermächtigung erlischt automatisch bei einem fruchtlosen Zwangsvollstreckungsversuch beim Besteller, sowie bei Stellung eines Antrags auf Eröffnung des Insolvenzverfahrens über das Vermögen des Bestellers. Andere Verfügungen über die Vorbehaltsware, insbesondere Verpfändung und Sicherungsübereignung sind unzulässig.

Der Besteller tritt bereits jetzt alle aus der Weiterveräußerung der Vorbehaltsware in verarbeitetem und unverarbeitetem Zustand entstehenden Forderungen mit allen Nebenrechten -einschließlich etwaiger Saldoforderungen- sicherungshalber an uns ab, ohne dass es noch später besonderer Erklärungen bedarf. Veräußert der Besteller verarbeitete, verbundene oder vermischte Vorbehaltsware, ohne dass eine Einzelpreisvereinbarung für die Vorbehaltsware besteht, so tritt der Besteller uns mit Vorrang vor der übrigen Forderung derjenigen Teil der Gesamtpreisforderung ab, der dem von uns in Rechnung gestellten Preis der Vorbehaltsware entspricht. Der Besteller ist verpflichtet uns unverzüglich über Zwangsvollstreckungsmaßnahmen Dritter in die Vorbehaltsware und in deren sonstige Sicherheiten unter Übergabe der für den Widerspruch notwendigen Unterlagen zu unterrichten.

Der Besteller ist vorbehaltlich des jederzeit möglichen Widerrufs berechtigt, die an uns abgetretenen Forderungen im regelmäßigen Geschäftsbetrieb einzuziehen. Von dieser Ermächtigung nicht erfasst ist die Abtretung der aus der Weiterveräußerung der Waren resultierenden Forderungen an ein Factoring-Institut im Rahmen eines sog. "echten" Factorings unter Übernahme des Delkredererisikos. Vorsorglich tritt der Besteller seine Rechte gegen das Factoring-Institut auf Auszahlung des Factoring Erlöses an uns ab und verpflichtet sich, dem Factoring-Institut unverzüglich nach Rechnungsstellung durch uns diese Abtretung anzuzeigen. Wir werden von unserer Einziehungsbefugnis keinen Gebrauch machen, solange der Besteller seinen Zahlungsverpflichtungen vereinbarungsgemäß nachkommt.

Der Besteller verpflichtet sich bei Zugriffen Dritter auf die Vorbehaltsware, wie z.B. Pfändungen, uns sofort zu unterrichten um uns die Durchsetzung unserer Eigentumsrechte zu ermöglichen und auf unser daran bestehendes Eigentum hinzuweisen.

5. Lieferzeit

Angegebene Lieferzeiten sind, sofern nicht individuell vereinbart, unverbindlich.

6. Mängelrüge

Erkennbare Mängel sind unverzüglich nach Empfang der Lieferung/Leistung, versteckte Mängel unverzüglich nach Entdeckung schriftlich zu rügen. Mängelrüge ist verspätet, wenn sie nicht spätestens 8 Tage nach Empfang der Lieferung/Leistung bzw. bei versteckten Mängeln nach Entdeckung des Mangels bei uns eingegangen ist. Wenn eine Mängelrüge begründet gemacht wird, dürfen Zahlungen nur im Umfang zurückgehalten werden, die in einem angemessenen Verhältnis zu dem aufgetretenen Mangel stehen.

7. Gewährleistung und Haftung

Wir haften für rechtzeitig gerügte Mängel, zu denen auch das Fehlen zugesicherter Eigenschaften gehört, wie folgt:

– Alle diejenigen Teile sind unentgeltlich nach billigem Ermessen nach Wahl des Lieferanten nachzubessern oder neu zu liefern, die sich innerhalb von 6 Monaten (bei Mehrschichtenbetrieb innerhalb von 3 Monaten) seit Lieferung infolge eines vor dem Gefahrenübergang liegenden Umstandes – insbesondere wegen fehlender Bauart, schlechter Werkstoffe oder mangelhafter Ausführung – als nicht unerheblich beeinträchtigt herausstellen.

Mehrere Nachbesserungsversuche sind zulässig. Ersetzte Teile werden unser Eigentum.

Für Mängel des vom Besteller angelieferten Materials haften wir nicht. Für wesentliche Fremderzeugnisse beschränkt sich unsere Haftung auf die Abtretung der Haftungsansprüche, die uns gegen den Lieferer des Fremderzeugnisses zustehen.

Bei Fertigung nach Zeichnung des Bestellers haften wir nur für zeichnungsgemäße Ausführung.

– Es wird keine Gewähr übernommen für Schäden, die aus nachfolgenden Gründen entstanden sind:

Ungeeignete und unsachgemäße Verwendung, fehlerhafter Montage bzw. Inbetriebsetzung durch den Besteller oder Dritte, natürliche Abnutzung, fehlerhafte oder nachlässige Behandlung, ungeeignete Betriebsmittel, chemische, elektrochemische oder elektrische Einflüsse, sofern sie nicht auf unser Verschulden zurückzuführen sind. Unsere Gewährleistungspflicht entfällt, wenn von Seiten des Bestellers oder Dritter ohne unsere Zustimmung Instandsetzungen, Beschädigungen oder Änderungen vorgenommen werden, die mit dem geltend gemachten Mangel in Zusammenhang stehen.

8. Rücknahme von Waren

Waren werden nur nach besonderer Vereinbarung zurück genommen - vorbehaltlich folgender Bedingungen:

Die Ware muss in fabriknueuem Zustand und aus der laufenden Produktion sein. Eine Lieferschein- oder Rechnungskopie muss der Rücksendung beiliegen. Für Rücksendungen, die der Besteller zu vertreten hat, wird eine Bearbeitungsgebühr von 15%, mindestens jedoch € 30,- in Abzug gebracht. Sonderaufnahmen oder speziell auf Kundenwunsch beschriftete Artikel sind vom Umtausch bzw. Rückgabe ausgeschlossen.

9. Haftung für Nebenpflichten, sonstige Haftung

Unsere anwendungstechnische Beratung in Wort und Schrift sowie Vorschläge, Berechnungen, Projektierungen usw. sollen dem Besteller lediglich die bestmögliche Verwendung unserer Produkte erläutern. Sie befreit den Besteller nicht von seiner Verpflichtung, sich durch eigene Prüfung von der Eignung unserer Produkte für den von ihm beabsichtigten Zweck zu überzeugen.

10. Schutzrecht, Werkzeug

An allen unseren Angeboten und Lieferungen beigefügten Abbildungen, Skizzen, Zeichnungen, Lehren, Muster usw. behalten wir uns Eigentums- und Urheberrechte vor. Sie dürfen Dritten ohne unsere ausdrückliche Genehmigung nicht zugänglich gemacht werden. Vervielfältigungen und Nachahmungen sind verboten.

Der Besteller übernimmt für die von ihm beizubringenden Unterlagen, Pläne, Muster oder dergleichen die alleinige Verantwortung. Der Besteller hat dafür einzustehen, dass von ihm vorgelegte Ausführungszeichnungen in Schutzrechte Dritter nicht eingreifen.

11. Erfüllungsort

Erfüllungsort ist 72663 Großbettlingen.

12. Gerichtsstand

Gerichtsstand ist der Sitz des Lieferanten.

13. Änderungsvorbehalt und Teilnichtigkeit

Wir erklären dem Besteller ausdrücklich unsere Bereitschaft, im Wege des freien gegenseitigen Aushandeln die Vertragsklauseln inhaltlich auszugestalten.

Sollte eine Bestimmung unserer Verkaufs- und Lieferbedingungen aus irgend einem Grunde nichtig sein, bleibt die Geltung der übrigen Bestimmungen hiervon unberührt. Anstelle einer unwirksamen Regelung gilt das gesetzlich Zulässige.

Stand: April 2007

Modulare Aggregatetechnik

Citizen



Katalog CI-01

Modulare Aggregatetechnik

Gildemeister Sprint / Speed



Katalog GS-01

Modulare Aggregatetechnik

Hanwha



Katalog HA-01

Modulare Aggregatetechnik

Maier



Katalog MA-01

Modulare Aggregatetechnik

STAR



Katalog ST-01

Modulare Aggregatetechnik

Tornos



Katalog TO-01

Modulare Aggregatetechnik

Gesamtkatalog



Katalog GS-01

Modulare Aggregatetechnik

Doosan



Katalog DO-01

Modulare Aggregatetechnik

Mazak



Katalog MZ-01

Modulare Aggregatetechnik

Mori Seiki



Katalog MS-01

Modulare Aggregatetechnik

Okuma



Katalog OK-01

Modulare Aggregatetechnik

WFB-Adapter



Katalog WFB-01

Modulare Aggregatetechnik

Haas



Katalog HA-01

Modulare Rundschaffaufnahmen

WFE/SHT



Katalog WF-02

Modulare Drehhalter

WF-Micro



Katalog MI-01

W&F
Werkzeugtechnik GmbH
 Kantstraße 4
 72663 Großbettlingen

T +49 (0) 7022/4058-0
 F +49 (0) 7022/4058-58
 info@wf-werkzeugtechnik.de
 wf-werkzeugtechnik.de