

K-ADAPTER

Kühlmittel gezielt zur Schneide

Coolant aimed at the cutting edge

Liquide de refroidissement précis

à l'endroit de coupe



Adaptionsmöglichkeiten:

- Weldon auf Weldon
- Weldon auf Spannzangenfutter ER
- Weldon auf Hülsen MK
- Weldon auf MGB (Gewindebohrer)

Wir bringen das "Wasser" überall hin:

W & F
K-Adapter



Vorteile:

- Kühlmittel gezielt zur Werkzeugschneide für Maschinen mit IKZ.
- Die unterschiedlichen Austrittswinkel der 2 Kühlmitteldüsen (Patent angemeldet) ermöglichen den Einsatz verschiedenlanger Werkzeuge.
- Schräger Kühlmittelaustritt wirkt der Fliehkraft entgegen. Somit ist eine konstante Kühlung des Werkzeugs und eine höhere Standzeit gewährleistet.
- Höhere Prozesssicherheit.
- Auch als Verlängerung oder Reduzierung einsetzbar.

Ausführung:

Gehärtet, 50 - 52 HRC
Härtetiefe 0,3 - 0,5 mm

Einsatzgebiete:

- Zirkularfräsen
- Gewindefräsen
- Bohren
- Reiben
- Senken (vor- und rückwärts)

Werkstoff:

Legierter Einsatzstahl, Zugfestigkeit im Kern nach der Einsatzhärtung mind. 980 N/mm²

Advantages:

- Coolant aimed to the tool cutting edge for machines with internal cooling system.
- The different angle of emission for the 2 coolant nozzles (license filed) permit to use tools with different lengths.
- Adductor coolant emission conjure the centrifugal force contrary. From there a constant cooling from the tool and a long tool life are guaranteed.
- Upper process stability.
- Applicable as extension or reduction.

Specification:

Hardened, 50 - 52 HRC
Hardness depth 0,3 - 0,5 mm

Applications:

- Circulate milling
- Thread milling
- Bore
- Rubbing
- Countersink (for- and backward)

Material:

Case hardened steel, Tensile strength in kern after the carburizing hardening not less than 980 N/mm²

Avantages:

- Liquide de refroidissement précis à l'endroit de coupe pour machines avec arrosage central.
- Angle de sortie différent suivant la longueur d'outils.
- La force centrifuge est contrée par la sortie en biais du liquide de refroidissement.
- Egalement utilisables en tant que rallonges ou réductions.
- Durée de vie prolongée, plus grande sécurité de processus.

Caractéristiques:

Trempé 50 - 52 HRC
Profondeur du trempage 0,3 - 0,5 mm

Application:

- Fraisage circulaire
- Fraisage de filetages
- Percage
- Alésage
- Chanfreiner (avant et arrière)

Matière:

Acier allié, trempé au minimum de 980 N/mm²

Spannschrauben AWS

Retaining screw / Vis de serrage

WG 30

d1	Gewinde Thread/Filetage	Bestell-Nr. Order no./N° de Cde.	Preis €
6	M6 x 6	03.999.106AWS	2,--
8	M8 x 7,5	03.999.108AWS	2,--
10	M10 x 8	03.999.110AWS	2,--
12	M12 x 8	03.999.112AWS	2,--
14	M12 x 8,5	03.999.114AWS	2,--
16	M14 x 8,5	03.999.116AWS	3,--
18	M14 x 8,5	03.999.118AWS	3,--
20	M16 x 10	03.999.120AWS	3,--
25	M18 x 2 x 11,5	03.999.125AWS	4,--
32	M20 x 2 x 13	03.999.132AWS	4,--

Überwurfmutter mit Aussengewinde

Tightening nuts with thread outside / Ecrou de serrage

WG 11

Typ Type	Gewinde Thread/Filetage	Bestell-Nr. Order no./N° de Cde.	Preis €
ER11	M18 x 1,0	12.999.107ULTRA	21,50
ER16	M24 x 1,0	12.999.110ULTRA	23,50
ER25	M32 x 1,5	12.999.116ULTRA	25,50

Spannschlüssel

Wrench / Clé de serrage

WG 11

Typ Type	Abmessung Size/Dimension	Bestell-Nr. Order no./N° de Cde.	Preis €
ER11	16 x 150	12.998.107ULTRA	23,--
ER16	21 x 180	12.998.110ULTRA	23,--
ER25	30 x 200	12.998.116ULTRA	25,--

K-Adapter für Maschinen mit IKZ

WG 11



Adaption
Weldon
auf
Weldon

K-adaptor for machines with internal cooling system

Adaptateurs K pour machines avec arrosage central

Verwendung: Zum Spannen in Aufnahmen für Zylinderschaft DIN 1835 Form B

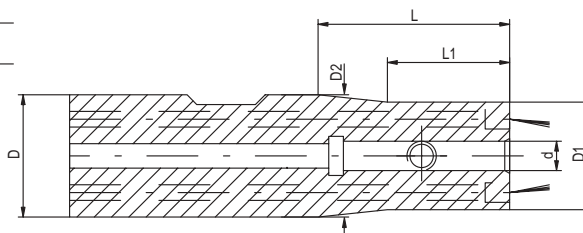
Lieferumfang: Mit eingebauter Spannschraube, ab \varnothing 25 mit zwei Spannschrauben

Application: For clamping in tool holders for parallel shank DIN 1835 Form B

Scope of supply: Weldon end mill adaptor incl. locking screw

Application: Pour montage au porte-outils pour à queue cylindrique DIN 1835 forme B

Livraison: Mandrin à pinces Weldon compris vis de serrage



d	D	D1	D2	L	L1	Spannschraube Retaining screw Vis de serrage	Bestell-Nr. Order no / N° de Cde. Form IKZ	Preis Price/Prix €
3	16	14	14	30	30	M3x5 - DIN 913	16.030.003	45,--
3	16	14	16	70	30	M3x5 - DIN 913	16.070.003	51,--
3	20	14	20	105	30	M3x5 - DIN 913	20.105.003	58,--
4	16	15	15	30	30	M4x5 - DIN 913	16.030.004	45,--
4	20	15	20	70	30	M4x5 - DIN 913	20.070.004	51,--
4	20	15	20	105	30	M4x5 - DIN 913	20.105.004	58,--
5	16	16	16	30	30	M5x5 - DIN 913	16.030.005	45,--
5	20	16	20	70	30	M5x5 - DIN 913	20.070.005	51,--
5	20	16	20	105	30	M5x5 - DIN 913	20.105.005	58,--
6	20	20	20	30	30	M6x6 - AWS	20.030.006	40,--
6	25	20	25	80	50	M6x6 - AWS	25.080.006	46,--
6	25	20	25	125	50	M6x6 - AWS	25.125.006	53,--
8	25	22	22	30	30	M8x7,5 - AWS	25.030.008	40,--
8	25	22	25	80	50	M8x7,5 - AWS	25.080.008	46,--
8	25	22	25	125	50	M8x7,5 - AWS	25.125.008	53,--
10	25	25	25	30	30	M10x8 - AWS	25.030.010	40,--
10	32	25	30	80	50	M10x8 - AWS	32.080.010	46,--
10	32	25	32	125	50	M10x8 - AWS	32.125.010	53,--
12	32	28	28	30	30	M12x8 - AWS	32.030.012	40,--
12	32	28	28	80	80	M12x8 - AWS	32.080.012	46,--
12	32	28	32	125	50	M12x8 - AWS	32.125.012	53,--
14	32	30	30	30	30	M12x8 - AWS	32.030.014	40,--
14	32	30	30	80	80	M12x8 - AWS	32.080.014	46,--
14	32	30	32	125	50	M12x8 - AWS	32.125.014	53,--
16	40	35	35	30	30	M14x8,5 - AWS	40.030.016	42,--
16	40	35	39	80	50	M14x8,5 - AWS	40.080.016	48,--
16	40	35	40	125	50	M14x8,5 - AWS	40.125.016	57,--
18	40	37	37	30	30	M14x8,5 - AWS	40.030.018	42,--
18	40	37	40	80	50	M14x8,5 - AWS	40.080.018	48,--
18	40	37	40	125	50	M14x8,5 - AWS	40.125.018	57,--
20	40	40	40	30	30	M16x10 - AWS	40.030.020	42,--
20	40	40	40	80	80	M16x10 - AWS	40.080.020	48,--
20	40	40	40	125	125	M16x10 - AWS	40.125.020	57,--
25	40	46	46	65	65	M18x2x11,5 - AWS	40.065.025	48,--
25	40	46	46	125	125	M18x2x11,5 - AWS	40.125.025	57,--
32	40	56	56	70	70	M20x2x13 - AWS	40.070.032	48,--
32	40	56	56	125	125	M20x2x13 - AWS	40.125.032	57,--

K-Adapter für Maschinen mit IKZ

WG 11



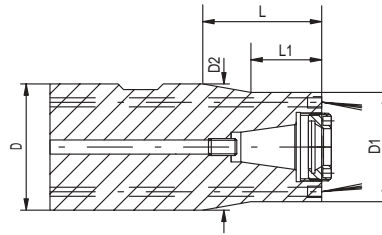
K-adaptor for machines with internal cooling system

Adaptateurs K pour machines avec arrosage central

Verwendung: Zum Spannen in Aufnahmen für Zylinderschaft DIN 1835 Form B
Lieferumfang: Spannanzengenfutter mit Spannmutter und Verstelle schraube, ohne Spannschlüssel

Application: For clamping in tool holders for parallel shank DIN 1835 Form B
Scope of supply: Collet chuck with nut and adjusting screw, without wrench

Application: Pour montage au porte-outils pour à queue cylindrique DIN 1835 forme B
Livraison: Mandrins à pinces, Ecrous de serrage, Vis de réglage, sans clé de serrage



Adaption
Weldon
auf
Spzf. ER



Typ Type	D	D1	D2	L	L1	Stellschraube Adjusting screw Vis de réglage	Bestell-Nr. Order no / N° de Cde. Form IKZ	Preis Price/Prix €
ER11	32	29	29	40	40	M6x16 - DIN 915	32.E11.040	50,--
ER11	32	29	29	80	80	M6x16 - DIN 915	32.E11.080	55,--
ER11	32	29	32	125	40	M6x16 - DIN 915	32.E11.125	60,--
ER16	40	39	39	40	40	M8x20 - DIN 915	40.E16.040	50,--
ER16	40	39	39	80	80	M8x20 - DIN 915	40.E16.080	55,--
ER16	40	39	39	125	125	M8x20 - DIN 915	40.E16.125	60,--
ER25	40	46	46	40	40	M12x20 - DIN 915	40.E25.040	50,--
ER25	40	46	46	80	80	M12x20 - DIN 915	40.E25.080	55,--
ER25	40	46	46	125	125	M12x20 - DIN 915	40.E25.125	60,--

K-Adapter für Maschinen mit IKZ

WG 11

Adaption
Weldon
auf
Hülsen MK

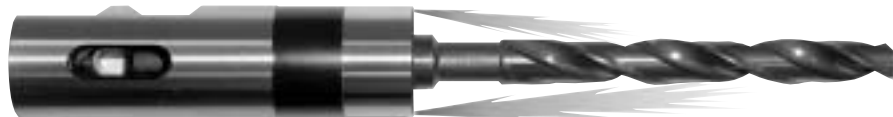
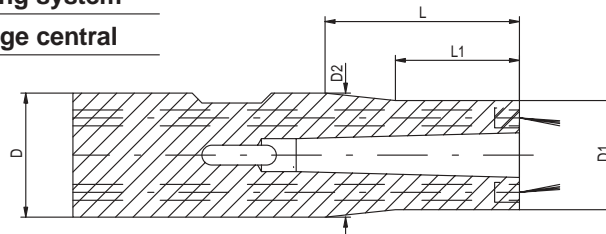
K-adaptor for machines with internal cooling system

Adaptateurs K pour machines avec arrosage central

Verwendung: Zum Spannen in Aufnahmen für Zylinderschaft DIN 1835 Form B

Application: For clamping in tool holders for parallel shank DIN 1835 Form B

Application: Pour montage au porte-outils pour à queue cylindrique DIN 1835 forme B



MK	D	D1	D2	L	L1	Bestell-Nr. Order no / N° de Cde. Form IKZ	Preis Price/Prix €
1	25	25	25	30	30	25.MK1.030	55,--
1	25	25	25	80	80	25.MK1.080	62,--
1	25	25	25	125	125	25.MK1.125	70,--
2	32	32	32	30	30	32.MK2.030	55,--
2	32	32	32	80	80	32.MK2.080	62,--
2	32	32	32	125	125	32.MK2.125	70,--
3	40	40	40	50	50	40.MK3.050	56,--
3	40	40	40	125	125	40.MK3.125	70,--

K-Adapter für Maschinen mit IKZ

WG 11



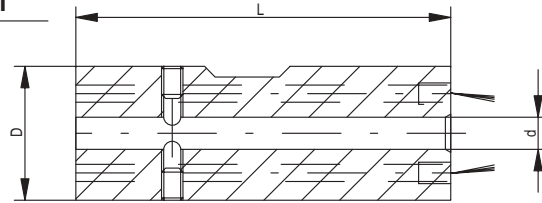
K-adaptor for machines with internal cooling system

Adaptateurs K pour machines avec arrosage central

Verwendung: Zum Spannen in Aufnahmen für Zylinderschaft DIN 1835 Form B
Lieferumfang: Mit zwei Spansschrauben

Application: For clamping in tool holders for parallel shank DIN 1835 Form B
Scope of supply: With two locking screws

Application: Pour montage au porte-outils pour à queue cylindrique DIN 1835 forme B
Livraison: Compris deux vis de serrage



Adaption
Weldon
auf
MGB



d	D	L	Spansschraube Retaining screw Vis de serrage	Bestell-Nr. Order no / N° de Cde. Form IKZ	Preis Price/Prix €
2,5	12	35	M3x4 - DIN 913	12.025.MGB	36,--
2,8	12	35	M3x4 - DIN 913	12.028.MGB	36,--
3,5	14	36	M4x4 - DIN 913	14.035.MGB	36,--
4,0	14	36	M4x4 - DIN 913	14.040.MGB	36,--
4,5	14	36	M4x4 - DIN 913	14.045.MGB	36,--
6,0	16	41	M6x5 - DIN 913	16.060.MGB	36,--
7,0	20	42	M6x6 - DIN 913	20.070.MGB	37,--
8,0	20	42	M6x6 - DIN 913	20.080.MGB	37,--
9,0	20	42	M6x6 - DIN 913	20.090.MGB	37,--
10,0	20	42	M6x6 - DIN 913	20.100.MGB	37,--
11,0	25	45	M8x6 - DIN 913	25.110.MGB	40,--
12,0	25	45	M8x6 - DIN 913	25.120.MGB	40,--
14,0	25	45	M8x6 - DIN 913	25.140.MGB	40,--
16,0	32	48	M10x8 - DIN 913	32.160.MGB	40,--
18,0	32	48	M10x8 - DIN 913	32.180.MGB	40,--
20,0	40	56	M12x10 - DIN 913	40.200.MGB	46,--
22,0	40	56	M12x10 - DIN 913	40.220.MGB	46,--
25,0	40	56	M12x8,5 - AWS	40.250.MGB	46,--






W&F Werkzeugtechnik GmbH
Kantstraße 4
D-72663 Großbettingen


Postfach 60
D-72663 Großbettingen


Tel. 00 49-(0)70 22 / 40 58-0
Fax 00 49-(0)70 22 / 40 58-58
e-mail:
info@wf-werkzeugtechnik.de
Internet:
www.wf-werkzeugtechnik.de

Unser weiteres Programm:

Additional program:

-  Werkzeugaufnahmen HSK A+C ISO 12164
Clamping element
Outils de serrage

-  Schrumpffutter i-SF
Shrink fit chucks i-SF
Les Mandrins de frettage i-SF

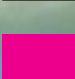
-  Spannzeuge DIN 69871 A/AD/B, MAS BT, DIN 2080
Clamping elements
Outils de serrage

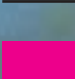
-  Präzisions-Anzugsbolzen
Pull studs
Tirettes


-  Gewindeschneid-Schnellwechselfutter
Quick-change tapping chucks
Mandrins de taraudage à changement rapide

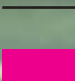
-  NC-Präzisions-Kurzbohrfutter
NC-drill chucks
NC-Mandrins de perçage

-  Kombi-Fräsdorn-Verlängerungen
Milling-machine-arbors-extensions
Mandrins porte-fraises

-  Hydro-Dehnspannfutter
Hydraulic expansion chuck
Mandrin Hydraulique Avec

-  Werkzeughalter VDI 69880
Tool-holder VDI 69880
Outils de serrage VDI 69880

-  Spannzangenfutter UKZ
Collet chuck UKZ
Mandrins porte-pinces UKZ

-  Short - Chuck. Die ultrakurzen Spannzangenfutter
Short - Chuck. The ultrashort Collet Chucks
Short - Chuck. Les Mandrins porte-pinces ultra-court

Technische Änderungen und
Preisänderungen vorbehalten.
Für Druckfehler übernehmen
wir keine Haftung. 08/03

Kataloge liegen für Sie bereit. Rufen Sie einfach an.
Catalogs are available on call.
Nous avons préparé des catalogues pour vous.